

Комплекты для монтажа

Комплект №1



Назначение

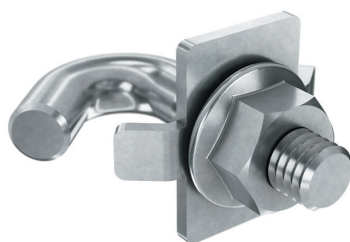
- применяется для соединения проволочных лотков встык, а также при изготовлении системных аксессуаров (повороты, Т-образные отводы, редукции и т. д.).

Характеристики

- в одной упаковке 50 комплектов;
- исп. 1 – сталь, оцинкованная по методу Сендзимира;
- исп. 2 – горячее цинкование погружением после изготовления;
- исп. 3 – нержавеющая сталь AISI 304;
- исп. 6 – нержавеющая сталь AISI 316L.

Комплектация	Исп. 1		Исп. 2		Исп. 3		Исп. 6	
	код	код комплекта	код	код комплекта	код	код комплекта	код	код комплекта
Винт М6×20	CM050620	CM350001	CM050620HDZ	CM350001HDZ	CM050620INOX	CM350001INOX	CM050620INOX316L	CM350001INOX316L
Шайба	CM170600		CM170600HDZ		CM170600INOX		CM170600INOX316L	
Шайба четырехлепестковая	CM180600		CM180600HDZ		CM180600INOX		CM180600INOX316L	
Гайка М6	CM100600		CM100600HDZ		CM100600INOX		CM100600INOX316L	

Комплект №2



Назначение

- применяется для крепления проволочных лотков к монтажным аксессуарам (консолям и профилям). При использовании специализированных монтажных аксессуаров быстрого монтажа с системой безвинтового крепления проволочных лотков применение данного комплекта не требуется.

Характеристики

- в одной упаковке 50 комплектов;
- исп. 1 – сталь, оцинкованная по методу Сендзимира.

Особенности

- при использовании специализированных монтажных аксессуаров быстрого монтажа с системой безвинтового крепления проволочных лотков применение данного комплекта не требуется.

Комплектация	код	Исп. 1	код комплекта
Крюк М6×20	CM070620	Исп. 1	CM350002
Гайка М6	CM100600		
Шайба четырехлепестковая	CM180600		

Комплект №3



Назначение

- применяется для соединения проволочных лотков встык, а также при изготовлении системных аксессуаров (повороты, Т-образные отводы, редукции и так далее).

Характеристики

- в одной упаковке 50 комплектов;
- исп. 1 – сталь, оцинкованная по методу Сендзимира.

Комплектация	код	Исп. 1	код комплекта
Винт М6×14	CM060614	Исп. 1	CM350003
Шайба со специальной головкой	CM190600		
Гайка М6	CM100600		