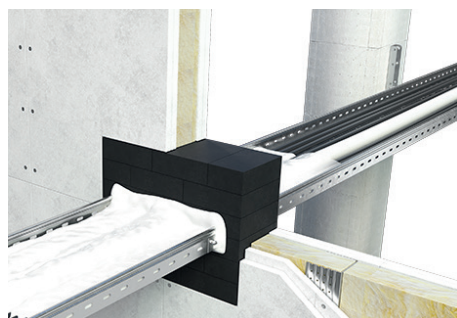


Проходка из пеноблоков



Назначение

- огнезащитные пеноблоки являются основой для создания герметичных огнестойких проходок в местах прохода металлических лотков через стены или перекрытия;
- отличительной особенностью проходок такого типа является легкость монтажа с возможностью быстрой прокладки дополнительного кабеля в уже смонтированную проходку, отсутствие пыли и жидких компонентов, требующих высыхания.

Принцип действия

- под воздействием высокой температуры (>200 °С) пеноблоки начинают расширяться, выделяя при этом большое количество углеродной пены, которая блокирует дальнейшее распространение пожара.

Характеристики

- мягкий материал на основе полиуретана высокой плотности (~210 кг/м³) с добавлением вспучивающегося графитового наполнителя;
- срок эксплуатации проходки – не менее 20 лет.

Размер, мм	Вес, г	Единица измерения	Предел огнестойкости (IET), мин.	Глубина заделки, мм	Код
150×150×50	250	шт.	60	100	DT1202
			120	200	
			180	300	

Дополнительные компоненты

Наименование	Упаковка	Код
Огнестойкий герметик	ведро, 20 кг	DS1201
	картридж, 300 мл	DS1202

Монтаж кабельной проходки из пеноблоков

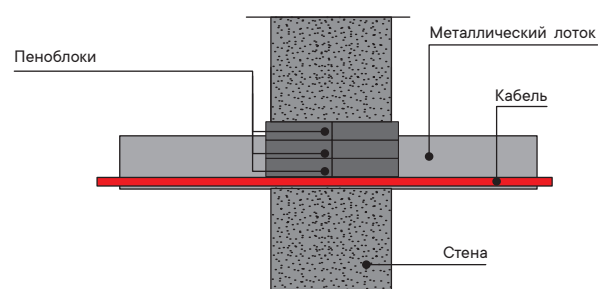
Предварительная нарезка пеноблоков не требуется.

Пеноблоки укладывают один на другой поперек проходящих в лотке кабелей до полной и плотной заделки проема проходки. Пеноблоки укладываются с глубиной заделки:

- не менее 100 мм для обеспечения нормируемого предела огнестойкости IET60;
- не менее 200 мм для обеспечения нормируемого предела огнестойкости IET120;
- не менее 300 мм для обеспечения нормируемого предела огнестойкости IET180.

Для того, чтобы обеспечить защиту от проникновения дыма, рекомендуется заделать все имеющиеся щели между элементами заделки и проемом проходки огнестойким герметиком. Кроме того, рекомендуется нанести слой герметика толщиной не менее 3 мм на кабели, проходящие через проходку. Длина участка кабеля для нанесения герметика составляет 0,5 м с каждой стороны проходки.

В случае, если размеры проема проходки больше, чем размеры лотка, проходящего через нее, или проходка представляет собой сложную конструкцию из нескольких лотков, все части проема также должны быть заполнены пеноблоками на требуемую глубину.



Монтаж проходки из пеноблоков для металлического кабельного лотка