

RM22-4-TJ-S-D**Описание****Характеристики**

Максимальная токовая нагрузка на одиночный контакт, А: 13-20

Максимальная токовая нагрузка на соединитель, А: 55

Сопротивление контактов, мΩ: 2.5-5

Сопротивление изоляции, МΩ: 5000

Степень защиты: IP54

Температурный диапазон: -60~+150 °С

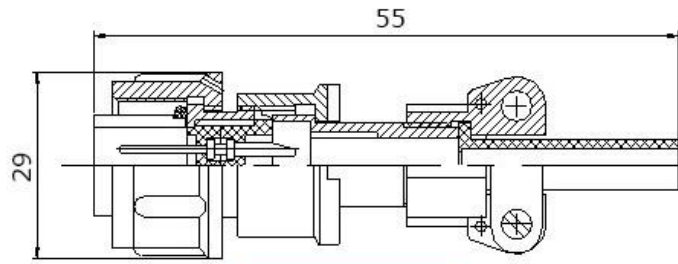
Функциональное назначение: Вилка

Напряжение, не более, В: 560

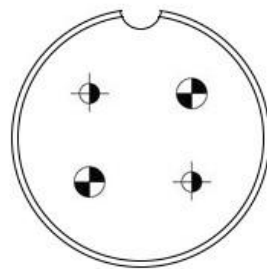
Способ монтажа: На кабель





Количество контактов: 4

Чертежи



SZC-CONNECTOR



-  — Ø 1MM
-  — Ø 1.5MM
-  — Ø 2MM
-  — Ø 3MM