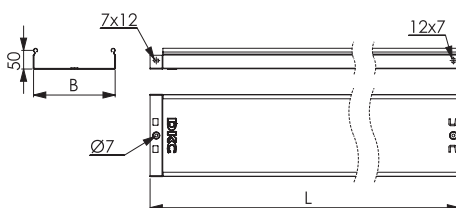
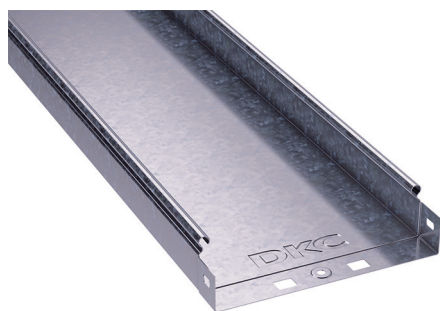


Неперфорированные лотки с высотой боковой стенки 50 мм



Назначение

- построение кабельных трасс для прокладки проводов и кабелей.

Характеристики

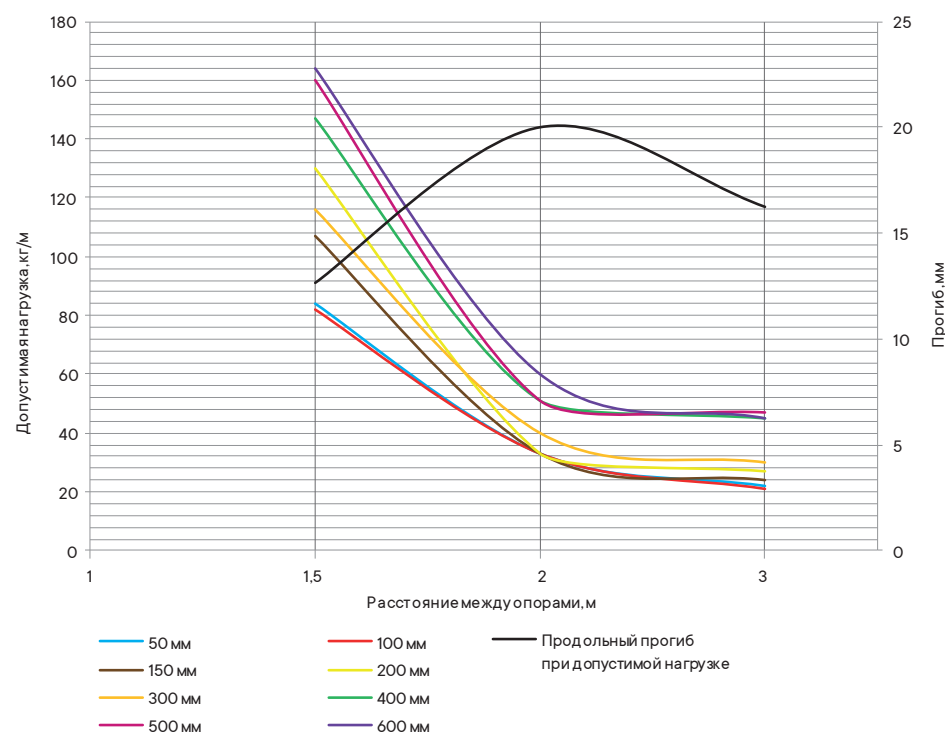
- исп. 1 – сталь, оцинкованная по методу Сендзимира;
- исп. 2 – горячее цинкование погружением после изготовления;
- исп. 4 – цинк-ламельное покрытие;
- степень защиты до IP44 при использовании уплотнительной шайбы, а также комплекта SIP, в состав которого входят специальные резинопластиковые уплотнители и защитные металлические пластины (см. стр. 18.147–18.148).

Высота Н, мм	Длина L, мм	Ширина В, мм	Толщина*, мм	Вес*, кг/м	Т.И.З.**, мм ²	Код, исп. 1	Код, исп. 2	Код, исп. 4
50	3000	50	0,7	0,90	2500	35020	35020HDZ	35020ZL
		100	0,7	1,27	4900	35022	35022HDZ	35022ZL
		150	0,7	1,54	7400	35023	35023HDZ	35023ZL
		200	0,8	2,08	9800	35024	35024HDZ	35024ZL
		300	0,8	2,72	14700	35025	35025HDZ	35025ZL
		400	1,0	4,16	19600	35026	35026HDZ	35026ZL
		500	1,0	4,96	24500	35027	35027HDZ	35027ZL
		600	1,0	5,66	30000	35028	35028HDZ	35028ZL
50	2000	50	0,7	0,90	2500	35010	35010HDZ	35010ZL
		100	0,7	1,27	4900	35012	35012HDZ	35012ZL
		150	0,7	1,54	7400	35013	35013HDZ	35013ZL
		200	0,8	2,08	9800	35014	35014HDZ	35014ZL
		300	0,8	2,72	14700	35015	35015HDZ	35015ZL
		400	1,0	4,16	19600	35016	35016HDZ	35016ZL
		500	1,0	4,96	24500	35017	35017HDZ	35017ZL
		600	1,0	5,66	30000	35018	35018HDZ	35018ZL

* Значения в столбце соответствуют Исполнению 1

** Теоретически используемая зона лотка – полезное сечение лотка, в котором размещается кабель

Графики нагрузок



Условия испытаний лотков

на безопасную рабочую нагрузку

- для исполнений 1, 2 и 4;
- испытания по ГОСТ Р 52868 п. 10.3.3;
- расстояние от места стыка прямых секций в конце пролета до опоры составляет 1/4–1/5 от длины пролета, схемы испытаний согласно ТУ 3449–013–47022248–2004;
- продольный прогиб – не более 1/100 от длины пролета;
- поперечный прогиб – не более 1/20 от ширины лотка;
- коэффициент запаса – не менее 1,7 от заявленной нагрузки;
- нагрузочные характеристики на пролете в 3 метра распространяются только на лотки 3-метровой длины.