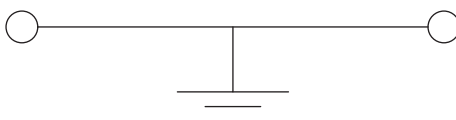
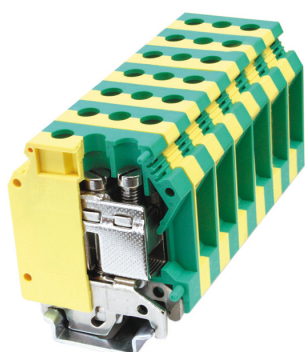


## Клеммы для заземления

**Назначение**

• коммутация проводников сечением от 0,14 до 95 мм<sup>2</sup>.

**Особенности**

• крепление на рейку типа OMEGA.

## Характеристики

Номинальное напряжение, В		1000			
Номинальное импульсное напряжение U <sub>imp</sub> , кВ		8			
Класс горючести по UL-94		V0			
Температура эксплуатации, °C		от -40 до +105			
Материал корпуса		полиамид			
Материал токопроводящих элементов		луженая медь			
<b>Сечение номинальное, мм<sup>2</sup></b>					
		<b>16</b>	<b>35</b>	<b>50</b>	<b>95</b>
Цвет	желто-зеленый	KRUSLG-16N	KRUSLG-35N	KRUSLG-50N	KRUSLG-95N
Габарит (В×Ш×Г), мм		54×42,5×12,2	62×50×15,2	83,5×70,5×20	99×83×25
Номинальный ток, А		-	-	-	-
Максимальный ток, А		-	-	-	-
<b>Подключаемые провода</b>					
Диапазон сечений, мм <sup>2</sup>	однопроводный	1,5-25	0,75-35	16-70	25-95
	гибкий	1,5-25	0,75-35	16-70	25-95
	гибкий с наконечником	1,0-16	0,75-35	25-50	35-95
	2 проводника одинакового сечения	1,5-6	1,5-10	10-16	25-35
Длина снятия изоляции, мм		11	16	24	30
Размер винта		M4	M6	M6	M8
Момент затяжки, Н·м		1,5-1,8	3,2-3,7	6-8	15-20
Размер отвертки		1,0×4,0	1,0×6,5	1,0×6,5	1,0×6,5
<b>Аксессуары</b>					
Торцевой изолятор		-	-	-	-
Торцевой фиксатор		UK-E	UK-E	UK-E	UK-E
Перемычки	2 полюса	-	-	-	-
	3 полюса	-	-	-	-
	5 полюсов	-	-	-	-
	10 полюсов	-	-	-	-
Маркировка		NUTB1051N NUPUTUK-8	NUTB1051N NUPUTUK-8	NUTB1051N NUPUTUK-8	NUTB1051N NUPUTUK-8
Адаптер для тестового щупа		-	-	-	-
DIN-рейка		O2135	O2120	O2135CU	O2145CU
		O2150	O2150	O2150	O2155CU
Наконечник-гильза с изолированным фланцем		IF16-14BL	IF50-16BL	IF70-21YW	IF95-25RD