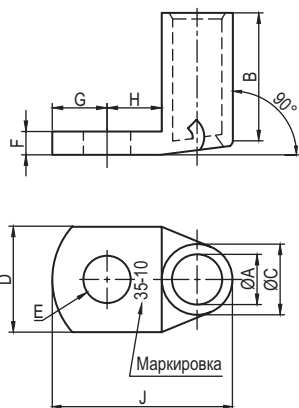


Трубчатый кабельный наконечник под опрессовку, гнутый под 90°, монтаж под винт

**Характеристики**

- материал – медь М1 (99,9%);
- покрытие – лужение с висмутом;
- толщина покрытия – не менее 3 мкм;
- климатическое исполнение – Т2.

Особенности

- смотровое отверстие для контроля качества соединения жилы и наконечника*;
- равномерное блестящее покрытие без раковин и прочих дефектов;
- отверстия симметричны относительно центральной оси с допуском 0,5 мм;
- штампованная маркировка на лопатке;
- номинальное напряжение до 30 кВ;
- изогнутая форма лопатки позволяет сэкономить пространство, давая возможность реализовать более плотную компоновку в одной оболочке;
- применимы при создании сборок с 4А степенью секционирования.

Сечение проводника, мм ²	Размеры, мм										Упаковка, шт.	Код
	E	A	C	B	J	F	D	G	H			
Используемый для крепления контактной площадки метиз - М3												
10	3,2	4,5	6,2	11,0	12,2	1,2	11,0	6,0	9,8	100	2D73C	
10	4,2	4,5	6,2	11,0	12,2	1,2	11,0	6,0	9,8	100	2D74C	
10	5,5	4,5	6,2	11,0	12,2	1,2	11,0	6,0	9,8	100	2D75C	
16	5,5	5,5	7,2	14,5	15,7	1,2	13,0	6,5	10,3	100	2E75C	
10	6,6	4,5	6,2	11,0	12,2	1,2	11,0	6,0	9,8	100	2D76C	
16	6,6	5,5	7,2	14,5	15,7	1,2	13,0	6,5	10,3	100	2E76C	
25	6,5	6,9	8,8	15,0	16,6	1,6	14,0	8,0	10,0	100	2F76C	
35	6,5	8,2	10,4	17,5	19,5	2,0	15,5	8,5	12,3	100	2G76C	
50	6,6	9,8	12,3	20,3	22,8	2,5	18,0	10,0	11,5	50	2H76C	
70	6,6	11,5	14,2	23,3	26,1	2,8	20,8	11,5	14,5	50	2I76C	
Используемый для крепления контактной площадки метиз - М8												
10	9,0	4,5	6,2	11,5	12,5	1,0	13,0	8,0	11,2	100	2D78C	
16	9,0	5,5	7,2	14,5	15,7	1,2	13,0	6,5	10,3	100	2E78C	
25	9,0	6,9	8,8	15,0	16,6	1,6	15,5	8,0	10,0	100	2F78C	
35	9,0	8,2	10,4	17,5	19,5	2,0	15,5	8,5	12,3	100	2G78C	
50	9,0	9,8	12,3	20,3	22,8	2,5	18,0	10,0	11,5	50	2H78C	
70	9,0	11,5	14,2	23,3	26,1	2,8	20,8	11,5	14,5	50	2I78C	
95	9,0	13,5	16,5	24,5	27,5	3,0	24,5	13,5	15,0	25	2L78C	
120	9,0	15,2	18,6	24,5	28,0	3,5	27,5	14,5	15,5	25	2M78C	
150	9,0	16,5	21,0	27,5	31,9	4,4	30,5	16,5	18,0	20	2N78C	
Используемый для крепления контактной площадки метиз - М10												
10	11,0	4,4	7,1	11,5	13,1	1,6	14,5	8,0	11,2	100	2D710C	
16	11,0	5,5	7,2	14,5	15,6	1,1	15,0	8,0	10,2	100	2E710C	
25	10,5	6,9	8,8	15,0	16,5	1,5	15,5	8,0	10,0	100	2F710C	
35	11,0	8,2	10,4	17,5	19,5	2,0	15,5	8,5	12,3	100	2G710C	
50	11,0	9,8	12,3	20,3	22,8	2,5	18,0	10,0	11,5	50	2H710C	
70	11,0	11,5	14,2	23,3	26,1	2,8	20,8	11,5	14,5	50	2I710C	
95	11,0	13,5	16,5	24,5	27,5	3,0	24,5	13,5	15,0	25	2L710C	
120	11,0	15,2	18,6	24,5	28,0	3,5	27,5	14,5	15,5	25	2M710C	
150	11,0	16,5	21,0	27,5	31,9	4,4	30,5	16,5	18,0	20	2N710C	
185	11,0	18,6	23,0	28,2	32,7	4,5	33,5	17,5	16,5	10	2O710C	
240	11,0	20,8	26,0	35,0	40,3	5,3	37,5	19,5	21,0	10	2P710C	
300	11,0	23,5	29,0	40,3	45,7	5,4	42,5	20,0	22,0	5	2Q710C	
Используемый для крепления контактной площадки метиз - М12												
10	13,0	4,4	7,1	11,5	12,9	1,4	18,0	10,0	13,0	100	2D712C	
16	13,0	5,5	7,9	14,5	15,7	1,2	18,0	11,0	13,0	100	2E712C	
25	13,0	6,9	8,8	15,0	16,3	1,3	18,0	11,5	14,5	100	2F712C	
35	14,0	8,2	10,4	17,5	19,0	1,5	21,5	11,5	14,5	50	2G712C	
50	14,0	9,8	12,3	20,3	22,1	1,8	23,0	11,0	14,0	50	2H712C	
70	14,0	11,5	14,2	23,3	26,1	2,8	20,8	11,5	14,5	50	2I712C	
95	14,0	13,5	16,5	24,5	27,5	3,0	24,5	13,5	15,0	25	2L712C	

* Кроме изделий с сечением 1,5-4 мм²