

## Data sheet

Commercial Art.No.: 02.122.9200.0

Female contact CRIMP RST20i2/i3 2,5QMM

RST20i3/2 crimp contact, female, 20A, for cross section 2.5 mm<sup>2</sup>/AWG14



Commercial Art.No.	02.122.9200.0
EAN	4049088155833
Order Unit	100

## Technical data

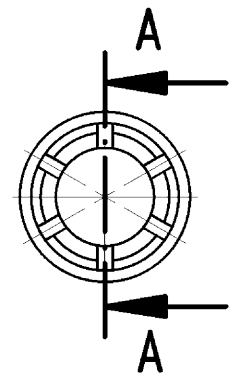
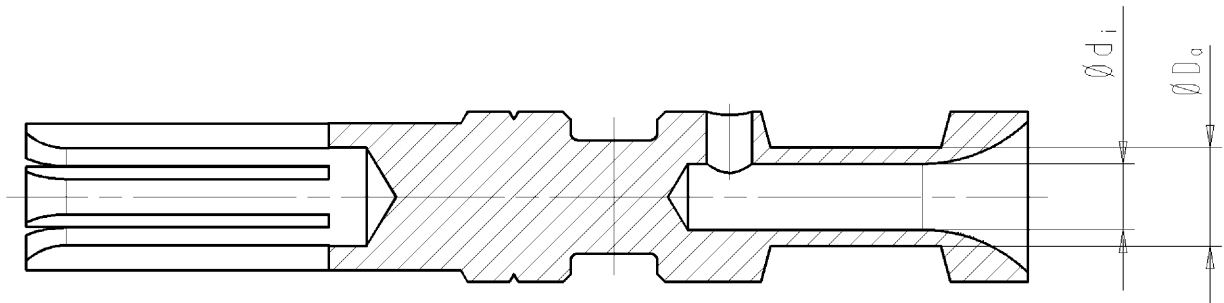
### Classification

ECLASS 11	
ETIM 7.0	EC000796
ETIM 6.0	EC000796

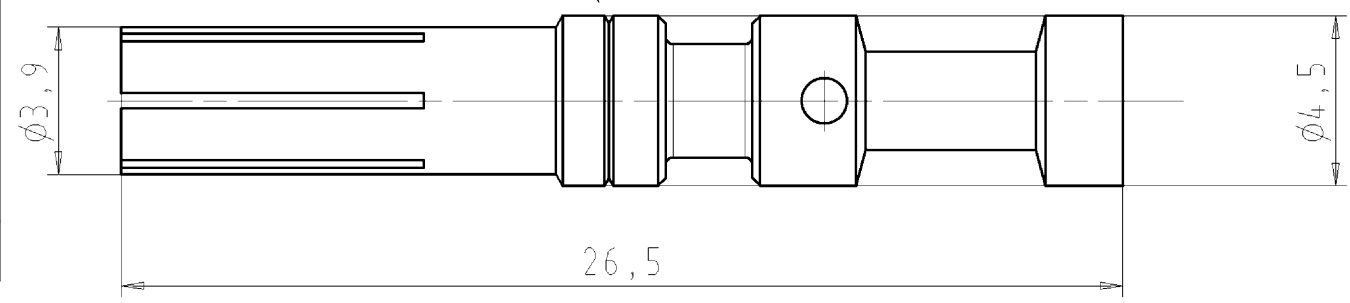
### Product compliance

ROHS conformity status	Compliant/Exempted
ROHS exceptions	III-6(c)
REACH-SVHC conformity status	Duty-To-Declare
REACH-SVHC substances	Lead
REACH-SVHC CAS numbers	7439-92-1

# Schnitt/section A-A



Kennzeichnungsritzen/  
marking chamfer



Verpackungseinheit: 100 Stück pro Karton  
packaging unit: 100 piece per carton

a	02.122.9300.0	4,0qmm	ohne/without	2,85 mm	3,9 mm
	02.122.9200.0	2,5qmm	1 Rille/chamfer	2,35 mm	3,6 mm
	02.122.9100.0	1,5qmm	ohne/without	1,90 mm	3,0 mm
	02.122.9000.0	0,75 - 1,0qmm	1 Rille/chamfer	1,75 mm	2,6 mm
	Teile-Nr. Part-No.	Anschluss- querschnitt connection cross-section	Kenn- zeichnung marking	Ø <sub>i</sub>	Ø <sub>a</sub>

○ Diese Maße werden bei Abnahme besonders geprüft  
□ Ausschließlich Prüfmaße  
Mit AE gekennzeichnete Maße sind nur für interne Zwecke gültig

M/scale 1:1

Freitoleranz nach		CAD - Zeichnung, keine manuellen Änderungen			1. Verwendung: 96.131.2053.1		Bl.: 1 von 1	
	/	Maßstab	Werkstoff und Oberfläche:		2011	Tag	Name	
	/	5:1	CuZn Ag		Entworfen	29.11.	Ritter	
	/	Vol.	mm <sup>3</sup>	Öff.	mm <sup>2</sup>	Normgepr.	-	
b	30.01.2012/	<b>wieland</b> Elektrische Verbindungen		Benennung		Zeichnung Nr. <b>02.122.9021.0 01K</b>		
a	13.12.2011/							
Buchstabe Datum / Blatt		Änderung		Ersatz für: -		Index b		
				BUCHSENKONTAKT RST2012/3		female contact		
				mit Crimpkontakt/with crimpcontact/ 0,75 - 4,0 qmm		b		

Weitergabe sowie Vervielfältigung dieses Dokuments, Verwertung und Mitteilung seines Inhalts sind verboten, soweit nicht ausdrücklich gestattet.  
The reproduction, distribution and utilization of this document as well as the communication of its contents to others without express authorization is prohibited.

021229021001K\_2 CADW2031 Ritter 2012-02-01T09:32:50 1.000