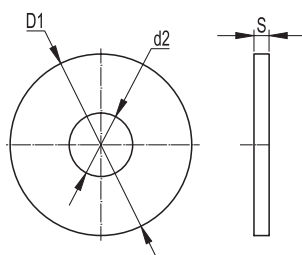


## Шайба кузовная DIN 9021

**Назначение**

- соединение монтажных элементов между собой.

**Характеристики**

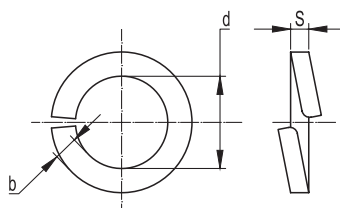
- исп. 1 – сталь, гальванически оцинкованная;
- исп. 2 – горячее цинкование погружением после изготовления;
- исп. 3 – нержавеющая сталь AISI 304;
- исп. 6 – нержавеющая сталь AISI 316L.

**Особенности**

- широкие поля.

Обозначение	d2, мм	D1, мм	S, мм	Код, исп. 1	Код, исп. 2	Код, исп. 3	Код, исп. 6
M4	4,5	12	1,0	CM120400	-	-	-
M5	5,5	15	1,2	CM120500	-	-	-
M6	6,6	18	1,6	CM120600	CM120600HDZ	CM120600INOX	CM120600INOX316L
M8	9,0	24	2,0	CM120800	CM120800HDZ	CM120800INOX	CM120800INOX316L
M10	11,0	30	2,5	CM121000	CM121000HDZ	CM121000INOX	CM121000INOX316L
M12	13,5	37	3,0	CM121200	CM121200HDZ	CM121200INOX	CM121200INOX316L
M14	15,5	44	3,0	CM121400	-	-	-
M16	17,5	50	3,0	CM121600	-	-	-

## Шайба-гровер DIN 127

**Назначение**

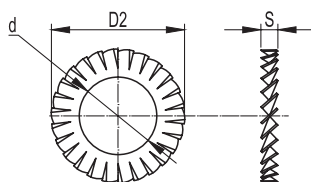
- предотвращение самопроизвольного развинчивания при соединении монтажных элементов между собой.

**Характеристики**

- исп. 1 – сталь, гальванически оцинкованная;
- исп. 2 – горячее цинкование погружением после изготовления;
- исп. 3 – нержавеющая сталь AISI 304;
- исп. 6 – нержавеющая сталь AISI 316L.

Обозначение	d, мм	b, мм	S, мм	Код, исп. 1	Код, исп. 2	Код, исп. 3	Код, исп. 6
M6	6,1	1,6	1,2	CM130600	CM130600HDZ	CM130600INOX	CM130600INOX316L
M8	8,2	2,0	1,6	CM130800	CM130800HDZ	CM130800INOX	CM130800INOX316L
M10	10,2	2,5	2,0	CM131000	CM131000HDZ	CM131000INOX	CM131000INOX316L
M12	12,2	3,5	2,5	CM131200	CM131200HDZ	CM131200INOX	CM131200INOX316L

## Шайба стопорная DIN 6798A

**Назначение**

- предотвращение самопроизвольного развинчивания при соединении лестничных лотков между собой.

**Характеристики**

- исп. 1 – сталь, гальванически оцинкованная;
- исп. 2 – горячее цинкование погружением после изготовления;
- исп. 3 – нержавеющая сталь AISI 304;
- исп. 6 – нержавеющая сталь AISI 316L.

Обозначение	d, мм	D2, мм	S, мм	Код, исп. 1	Код, исп. 2	Код, исп. 3	Код, исп. 6
M6	6,4	11,0	1,4	CM220600	CM220600HDZ	CM220600INOX	CM220600INOX316L
M8	8,4	15,0	1,8	CM220800	-	CM220800INOX	CM220800INOX316L
M10	10,5	18,0	1,8	CM221000	-	CM221000INOX	CM221000INOX316L
M12	12,5	20,0	1,8	CM221200	CM221200HDZ	CM221200INOX	CM221200INOX316L