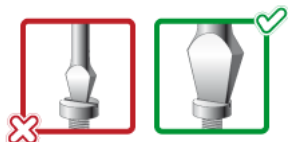


Рекомендации по эксплуатации отверток



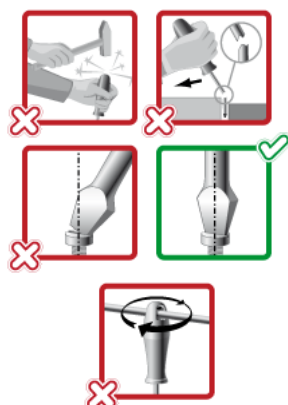
Выбор типа отвертки

Выбирайте отвертку с профилем, соответствующим типу крепежного элемента. Профили отверток PHILIPS (PH) и POZIDRIV (PZ) похожи, но не являются взаимозаменяемыми. Не применяйте отвертки с профилем PH для винтов с профилем контактной части PZ, и наоборот.



Выбор размера отвертки

Перед началом работы убедитесь, что размер рабочей части отвертки соответствует размеру контактного профиля крепежа.



Использование инструмента

Используйте отвертку только по ее прямому назначению. Не применяйте отвертки в качестве рычага, зубила, клина и т.п.

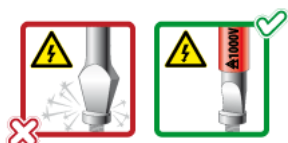
При работе стержень отвертки должен быть расположен вдоль оси крепежа. Не допускайте перекоса стержня отвертки относительно оси винта.

Не используйте отверстие в рукоятке отвертки для создания дополнительного рычага. Оно предназначено для удобства крепления инструмента на вертикальной поверхности, а не форсирования затяжки. Для увеличения усилия затяжки используйте специальные отвертки с Т-образной рукояткой.



Правила техники безопасности

Применение отверток с изношенным наконечником, поврежденной рукояткой или механическими повреждениями изоляции недопустимо.



Правила электробезопасности

Помните, что обычные рукоятки из полимерно-резиновых композитов не являются гарантией защиты от поражения электрическим током. Для работы под напряжением используйте отвертки с изолированным стержнем и рукояткой, имеющие маркировку Δ 1000 В и сертифицированные по стандарту VDE.



Использование размагничивателя

Исходя из технических требований и удобства работы, используйте специальное устройство для намагничивания/размагничивания наконечника отвертки.



Температура эксплуатации

Не нагревайте инструмент во избежание повреждения стержня отвертки и оплавления рукоятки. Температурный диапазон эксплуатации инструмента: от -40°C до $+70^{\circ}\text{C}$.



Уход за инструментом

Храните инструмент в сухом месте. После работы очищайте инструмент от грязи. Длительное пребывание инструмента во влажной среде приводит к коррозии и ухудшению технических характеристик.