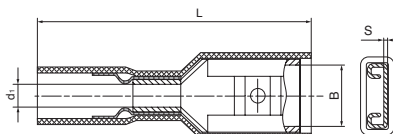


## Разъемы плоские полностью изолированные «мама» в термоусаживаемом корпусе

Тип: **РППИ-М-Т**

ТУ 3424-001-59861269-2004

- Предназначены для формирования быстроразъемных соединений многопроволочных медных проводов
- Материал изоляции: сшитый полиэтилен. Не содержит галогенов
- Термостойкость изоляции: 105 °С
- Материал разъема: латунь марки ЛБ3
- Покрытие разъема: электролитическое лужение
- Максимальное напряжение: 400 В
- Особенности конструкции:
  - полностью изолированная конструкция
  - дополнительная медная втулка увеличивает механическую прочность соединения с проводом на 25–30% и делает соединение вибростойким
  - исполнение «Easy Entry»: медная втулка образует конусообразный вход для быстрого заведения в клемму многопроволочных медных жил
  - поперечные засечки на внутренней поверхности трубной части разъемов увеличивают механическую прочность соединения с жилой
  - каждая клемма имеет конструктивный фиксатор замкового типа для прочного механического соединения с разъемом «папа»
  - термоусаживаемая трубка с клеевым слоем обеспечивает полную герметичность и антикоррозионную защиту контактного соединения после усадки
- Размер контакта определяется шириной «В» клеммы РПИ-П-Т
- Опрессовка проводников поверх изолирующего корпуса



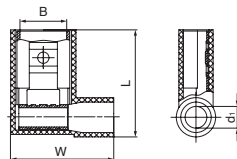
Типоразмер	Цвет корпуса	Сечение (мм <sup>2</sup> )	Ток (А)	Размер контакта	Размеры (мм)				Упаковка (шт.)	Инструмент для монтажа
					В	L	d <sub>1</sub>	S		
РППИ-М-Т 1.5–(6.3)	●	0.5–1.5	10	6.3x0.8 мм	6.6	28	1.7	0.4	100/500	СТВ-10, СТК-10 бугановые горелки «КВТ»
РППИ-М-Т 2.5–(6.3)	●	1.5–2.5	15	6.3x0.8 мм	6.6	28	2.3	0.4	100/500	
РППИ-М-Т 6.0–(6.3)	●	4.0–6.0	24	6.3x0.8 мм	6.6	28	3.4	0.4	100/500	

## Разъемы флажковые изолированные «мама» в нейлоновом корпусе

Тип: **РФИ-М(н)**

ТУ 3424-001-59861269-2004

- Предназначены для формирования быстроразъемных изолированных соединений многопроволочных медных проводов с клеммными выходами электрооборудования типа «папа»
- Материал изоляции: самозатухающий нейлон. Не содержит галогенов
- Термостойкость изоляции: 105 °С
- Материал разъема: латунь марки ЛБ3
- Покрытие разъема: электролитическое лужение
- Максимальное напряжение: 400 В
- Особенности конструкции:
  - полностью изолированный корпус
  - исполнение «Easy Entry»: цельнолитой нейлоновый корпус имеет конусообразное сужение, обеспечивающее беспрепятственное заведение многопроволочной медной жилы
  - поперечные засечки на внутренней поверхности трубной части разъемов увеличивают механическую прочность соединения с жилой
- Нейлоновый корпус обеспечивает полную изоляцию и механическую защиту разъёмного соединения
- Разъемы выполнены с поворотом 90° относительно линии прокладки проводов и могут быть использованы для монтажа в ограниченном пространстве
- Комплементарны выходам типа «папа» на клеммах электрических устройств
- Опрессовка проводника поверх изолирующего корпуса



Типоразмер	Цвет манжеты	Сечение (мм <sup>2</sup> )	Ток (А)	Размер контакта	Размеры (мм)				Упаковка (шт.)	Инструмент для монтажа
					В	L	d <sub>1</sub>	W		
РФИ-М(н) 1.5–(6.3)	●	0.5–1.5	10	6.3x0.8 мм	6.6	16.5	1.5	15	100/500	СТК-09
РФИ-М(н) 2.5–(6.3)	●	1.5–2.5	15	6.3x0.8 мм	6.6	17.3	2.3	15	100/500	