



AV AVERES



ПАСПОРТ

Реле промежуточные
RPA 1-2 C/O EKF AVERES

1 НАЗНАЧЕНИЕ

Реле промежуточные серии RPA применяются в цепях управления переменного тока напряжением до 230 В и являются комплектующим устройством. Реле промежуточные предназначены для гальванической развязки и передачи команд управления исполнительными элементами между силовыми цепями и цепями управления. Реле промежуточные серии RPA крепятся на 35-мм монтажную DIN-рейку с помощью разъемов модульных серии RM4 или RM5. На модульном разъеме располагаются зажимы выводов переключающих контактов и катушки.

ВНИМАНИЕ! В комплект поставки реле промежуточных RPA разъемы модульные RM не входят!

2 ТЕХНИЧЕСКИЕ ХАРАКТЕРИСТИКИ

Таблица 1 - Основные технические характеристики

Параметры	Значение	
	Катушка 230 VAC	Катушка 24 VDC
Максимальная коммутируемая мощность AC, ВА	3000	
Максимальная коммутируемая мощность DC, Вт	300	
Сопротивление контактов, мОм	50	
Электрическая прочность изоляции, В	2500	
Время срабатывания, не более, мс	20	
Время возврата, не более, мс	10	
Коммутационная износостойкость, кол-во циклов	10 ⁵	
Механическая износостойкость, кол-во циклов	10 ⁷	
Степень защиты	IP40	
Светодиодный LED-индикатор срабатывания	есть	
Напряжение пробоя между соседними контактами, В	1500 в течении 1 минуты	

Продолжение таблицы 1

Параметры	Значение	
	Катушка 230 VAC	Катушка 24 VDC
Напряжение пробоя между катушкой и контактами, В	3000 в течении 1 минуты	
Рабочая температура	-40...+70°C	
Мощность потребления катушки AC, ВА	1,0 ВА	0,55 Вт
Сопротивление Катушки, кОм	23,0	1,1
Напряжение включения, не более, В	176	18
Напряжение отпускания, не менее, В	66	2,4
Вес, г	20	

Таблица 2

Артикул	Номинальное напряжение катушки, В	Кол-во групп переключающих контактов	Механическая индикация	Механический тест-флажок	Номинальный ток контактов при 250В AC1, А
гра-22-1-230AC	230 AC	1	нет	нет	12
гра-22-2-230AC	230 AC	2	нет	нет	8
гра-22-1-24DC	24 DC	1	нет	нет	12
гра-22-2-24DC	24 DC	2	нет	нет	8
рпат-22-1-230AC	230 AC	1	есть	есть	12
рпат-22-2-230AC	230 AC	2	есть	есть	8
рпат-22-1-24DC	24 DC	1	есть	есть	12
рпат-22-2-24DC	24 DC	2	есть	есть	8

Таблица 3

Артикул	Наименование
гра-25-1-230AC	Реле промежуточное RPA 25/1 12A 230В AC EKF AVERES
гра-25-1-24DC	Реле промежуточное RPA 25/1 12A 24В DC EKF AVERES
гра-22-2-230AC	Реле промежуточное RPA 22/2 8A 230В AC EKF AVERES
гра-22-2-24DC	Реле промежуточное RPA 22/2 8A 24В DC EKF AVERES
грат-25-1-230AC	Реле промежуточное с кнопкой и мех. индикацией RPAт 25/1 12A 230В AC EKF AVERES
грат-25-1-24DC	Реле промежуточное с кнопкой и мех. индикацией RPAт 25/1 12A 24В DC EKF AVERES
грат-22-2-230AC	Реле промежуточное с кнопкой и мех. индикацией RPAт 22/2 8A 230В AC EKF AVERES
грат-22-2-24DC	Реле промежуточное с кнопкой и мех. индикацией RPAт 22/2 8A 24В DC EKF AVERES

СХЕМЫ ПОДКЛЮЧЕНИЯ

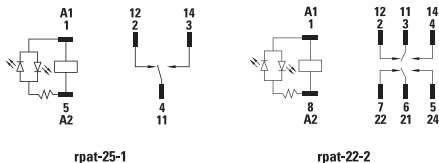


Рис. 1

3 ГАБАРИТНЫЕ И УСТАНОВОЧНЫЕ РАЗМЕРЫ

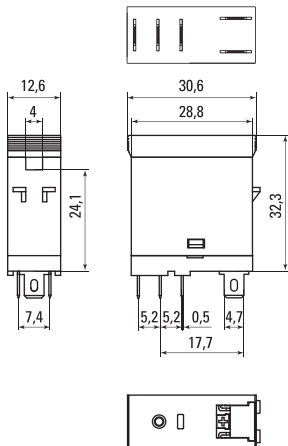


Рис. 2 - Габаритные размеры реле промежуточное RPA(t) 25/1 EKF AVERES

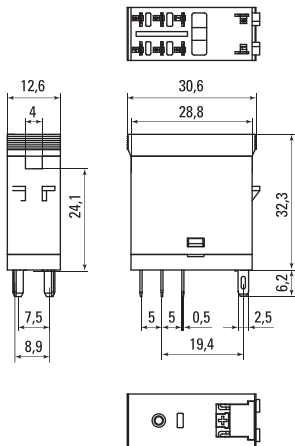


Рис. 3 - Габаритные размеры реле промежуточное RPA(t) 22/2 EKF AVERES

4 КОМПЛЕКТНОСТЬ

Реле промежуточные поставляются в групповой упаковке. Вся документация доступна по QR-коду на внутренней стороне упаковки или на вкладыше.

5 УСЛОВИЯ ТРАНСПОРТИРОВКИ И ХРАНЕНИЯ

Транспортировка допускается любым удобным крытым транспортом, обеспечивающим защиты от влаги и механических повреждений. Хранение осуществляется в упаковке производителя при температуре окружающей среды от -50 до +70 С° и относительной влажности 90.

6 ГАРАНТИЯ ИЗГОТОВИТЕЛЯ

Гарантийный срок эксплуатации: 10 лет с даты продажи изделия, указанной в товарном чеке.

Гарантийный срок хранения: 10 лет с даты изготовления, указанной на упаковке или на изделии.

Срок службы: 10 лет.

Изготовитель: Информация указана на упаковке изделия.

Импортер и представитель торговой марки ЕКФ по работе с претензиями на территории Российской Федерации:

ООО «Электрорешения», 127273, Россия, Москва, ул. Отрадная, д. 2Б, стр. 9, 5 этаж. Тел.: +7 (495) 788-88-15.

Импортер и представитель торговой марки ЕКФ по работе с претензиями на территории Республики Казахстан:

ТОО «Энергорешения Казахстан», Казахстан, г. Алматы, Бостандыкский район, ул. Тургут Озала, д. 247, кв. 4.

7 УТИЛИЗАЦИЯ

Отработавшие свой ресурс и вышедшие из строя реле промежуточные следует утилизировать в соответствии с действующими требованиями законодательства на территории реализации изделия. Изделие утилизировать путём передачи в специализированное предприятие для переработки вторичного сырья в соответствии с требованиями законодательства территории реализации.

8 СВИДЕТЕЛЬСТВО О ПРИЕМКЕ

Реле промежуточное признано годным к эксплуатации.

Дата изготовления:

Информация указана на упаковке изделия.

Штамп технического
контроля изготовителя



EAC



v3

ekfgroup.com

