

## Информация о продукции

# 87 22 250

### KNIPEX Cobra® QuickSet

Высокотехнологичные сантехнические клещи

DIN ISO 8976



- Раскрыть зев- сдвинуть - готово!
- Дополнительная функция быстрой регулировки непосредственно на детали, путем смыкания губок
- сочетает проверенное и надежное стопорение шарнирного болта и дополнительную функцию смыкания губок, которая облегчает работу в узких и труднодоступных местах
- настройка непосредственно на детали выполняется простым смыканием губок
- надежное стопорение замка при появлении нагрузки. При этом развод ручек инструмента фиксируется и может изменяться только после нажатия кнопки.
- для возобновления функции смыкания шарнирный болт разблокируется с помощью кнопки при полном раскрытии инструмента.
- Хромованадиевая сталь, кованая, многократно закалённая в масле

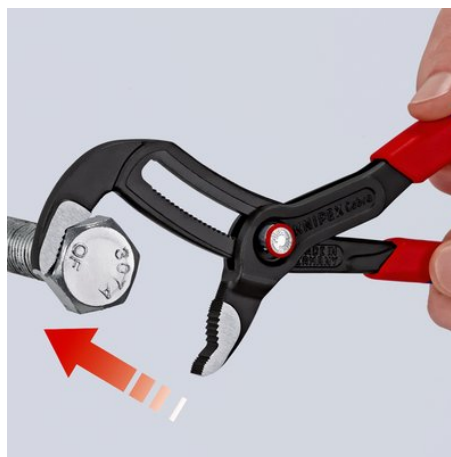
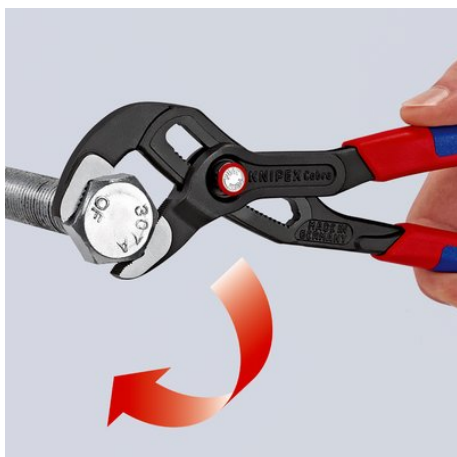
#### назначения

|                    |                                      |
|--------------------|--------------------------------------|
| Номер артикула     | 87 22 250                            |
| EAN                | 4003773077794                        |
| Клещи              | фосфатированные                      |
| Головка            | полированная                         |
| Ручки              | с тонкими многокомпонентными чехлами |
| Масса              | 366 g                                |
| Размеры            | 250 x 50 x 18 mm                     |
| Норма              | DIN ISO 8976                         |
| REACH              | не содержит SVHC                     |
| Соответствует RoHS | непригодный                          |

#### Технические атрибуты

|                                    |         |
|------------------------------------|---------|
| Позиции установки                  | 25      |
| параметры для труб дюймы (диаметр) | Ø 2     |
| Диапазон для гаек, размер под ключ | 46 mm   |
| Параметры для труб (диаметр)       | Ø 50 mm |

Возможны технические изменения и ошибки



Шарнирный болт стопорится под нагрузкой

Приложить губки и просто сдвинуть инструмент



Нажать кнопку - полностью раскрыть инструмент