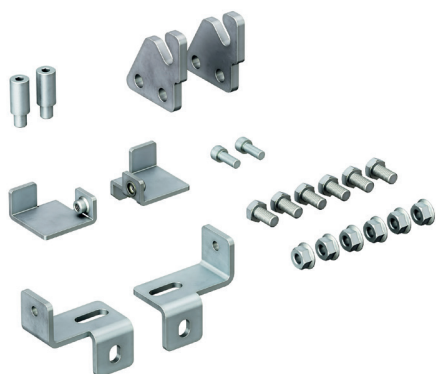
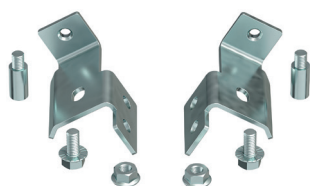


Набор монтажных аксессуаров для монтажной платы



R5RAE05



R5RAE06

Назначение

- фиксация монтажной платы.

Характеристики

- материал – оцинкованная сталь 3 мм.

Комплект поставки

- элемент крепежа – 2 шт., монтажные аксессуары.

Чертежи

- см. на сайте www.dkc.ru в разделе Поддержка.

Вид	Код
Стандартный набор	R5RAE05
Набор для глубокой установки монтажной платы	R5RAE06