

Наконечники неизолированные кольцевые НК



Материал

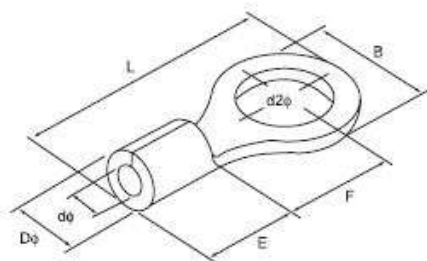
Корпус наконечника: медь
Покрытие: Олово



Сечение провода: 120–150 мм² (AWG 250/300 MCM).

Артикул	Номер болта по американской системе	Размеры (мм)						
		d2	B	L	F	E	Dφ	dφ
101911	5/16	8,4	36,0	66,0	23,0	27,0	26,6	19,5
101912	3/8	10,5						
101913	7/16	11,5						
101914	1/2	13,0						
101915	9/16	15,0						
101916	5/8	17,0						
101917	11/16	19,0	36,0	81,0	36,0	27,0	26,6	19,5
101918	3/4	21,0						
101919	7/8	23,0						
101920	15/16	25,0						
101921	1	28,0						

Сечение провода: 150–185 мм² (AWG 300/350 MCM).



Артикул	Номер болта по американской системе	Размеры (мм)						
		d2	B	L	F	E	Dφ	dφ
101922	5/16	8,4	38,5	69,0	24,5	28,5	28,6	21,0
101923	3/8	10,5						
101924	7/16	11,5						
101925	1/2	13,0						
101926	9/16	15,0						
101927	5/8	17,0						
101928	11/16	19,0	38,5	86,6	39,0	28,5	28,6	21,0
101929	3/4	21,0						
101930	7/8	23,0						
101931	15/16	25,0						
101932	1	28,0						

Сечение провода: 185–240 мм² (AWG 400/500 MCM).

Артикул	Номер болта по американской системе	Размеры (мм)						
		d2	B	L	F	E	Dφ	dφ
101933	5/16	8,4	44,0	72,0	24,5	31,5	32,6	24,0
101934	3/8	10,5						
101935	7/16	11,5						
101936	1/2	13,0						
101937	9/16	15,0						
101938	5/8	17,0						
101939	11/16	19,0	44,0	91,1	37,5	31,5	32,6	24,0
101940	3/4	21,0						
101941	7/8	23,0						
101942	15/16	25,0						
101943	1	28,0						

Сечение провода: 300–400 мм² (AWG 500/600 MCM).

Артикул	Номер болта по американской системе	Размеры (мм)						
		d2	B	L	F	E	Dφ	dφ
101944	5/16	8,4	50,0	88,0	33,5	35,5	37,1	28,0
101945	3/8	10,5						
101946	7/16	11,5						
101947	1/2	13,0						
101948	9/16	15,0						
101949	5/8	17,0						
101950	11/16	19,0	50,5	105,7	45,0	35,5	37,1	28,0
101951	3/4	21,0						
101952	7/8	23,0						
101953	15/16	25,0						
101954	1	28,0						