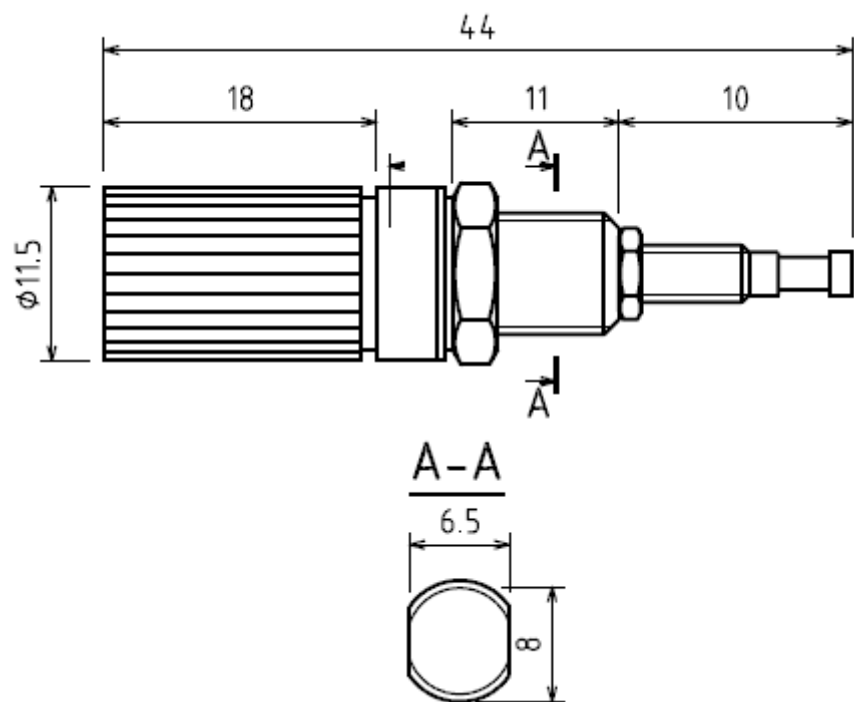


Схема изделия



Описание изделия

Материал

Изолятор : нейлон

Электрические характеристики

Предельный ток :10А

Предельное напряжение :500 В в теч 1 мин

Сопротивление изолятора : не менее 10МОм

Сопротивление контакта : 0,02 Ом

Эксплуатационные характеристики

Допустимые температуры : -40 + 105 °С