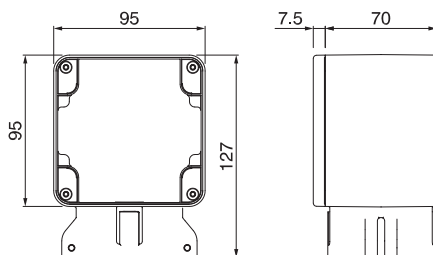


Коробка для монтажа разъемов на столб с торца

**Назначение**

- крепление розеток скрытого монтажа на столб/трубу.

Особенности

- возможна установка на столб/трубу диаметром 60–70 мм;
- кабель вводится через трубу, на которую крепится коробка.

Пример монтажа

- стр. 16.61.

Для розеток с основанием, мм

95×95

Уровень защиты, IP

66

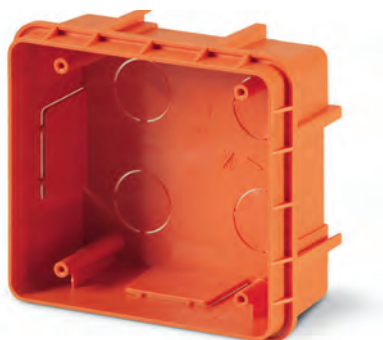
Цвет

серый

Код

DIS137131

Коробка для скрытого монтажа разъемов, IP66



DIS5720200



Объединяющая вставка

Назначение

- установка панельных разъемов;
- предназначена для скрытой установки в негорючих основаниях.

Особенности

- в комплект поставки кода DIS5720200 входит 1 рамка, позволяющая объединить несколько коробок в единую конструкцию;
- фиксация разъемов осуществляется через рамку DIS5720220.

Пример монтажа

- стр. 16.66.

Для розеток с основанием, мм	Тип монтажа	Число установочных мест	Размеры, мм	Кабельные вводы				Цвет	Код
				верх	низ	боковые стороны	задняя стенка		
136×125	в штробу	1	160×149×72	-	-	-	-	оранжевый	DIS5720200
136×125	на гипсокартон	1	160×149×72	-	-	-	-	черный	DIS5720205

Адаптер для монтажной коробки, 136×125 мм

**Назначение**

- монтаж розеток с основанием 70×87 мм на коробки с основанием 136×125 мм.

Для розеток с основанием, мм

70×87

На коробки с основанием, мм

136×125

Число установочных мест

1

Уровень защиты, IP

66

Цвет

серый

Код

DIS6540125