

## Наконечники неизолированные кольцевые НК



### Материал

Корпус наконечника: медь  
Покрытие: Олово



Сечение провода: 6–10 мм<sup>2</sup> (AWG 8).

Артикул	Номер болта по американской системе	Размеры (мм)						
		d2	B	L	F	E	Dφ	dφ
101839	#8	4,3	8,8	23,8	9,3	8,5	7,2	4,5
101840	#10	5,3	8,8	23,8	11,1			
101841	#10	5,3	12,0	23,8	9,3			
101842	#10	5,3	15,0	29,8	13,8			
101843	1/4	6,4	12,0	23,8	9,3			
101844	1/4	6,4	15,0	29,8	13,8			
101845	5/16	8,4	15,0	29,8	13,8			
101846	3/8	10,5	15,0	29,8	13,8			
101847	1/2	13,0	20,0	33,5	15,0			

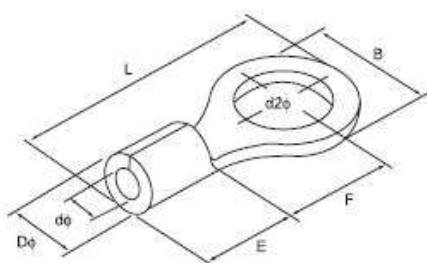


Сечение провода: 10–16 мм<sup>2</sup> (AWG 6).

Артикул	Номер болта по американской системе	Размеры (мм)						
		d2	B	L	F	E	Dφ	dφ
101848	#8	4,3	12,0	29,8	13,3	10,5	9,0	5,8
101849	#10	5,3	12,0	29,8	13,3			
101850	1/4	6,4	12,0	29,8	13,3			
101851	1/4	6,4	16,0	32,8	13,3			
101852	5/16	8,4	16,0	32,8	14,5			
101853	3/8	10,5	16,0	32,8	14,5			
101854	1/2	13,0	22,0	41,0	19,5			

Сечение провода: 16–25 мм<sup>2</sup> (AWG 4).

Артикул	Номер болта по американской системе	Размеры (мм)						
		d2	B	L	F	E	Dφ	dφ
101855	#10	5,3	12,2	33,2	14,5	12,0	11,5	7,7
101856	#10	5,3	16,5	33,7	13,5			
101857	1/4	6,4	12,2	33,2	14,5			
101858	1/4	6,4	16,5	33,7	13,5			
101859	5/16	8,4	16,5	33,7	13,5			
101860	3/8	10,5	16,5	33,7	13,5			
101861	7/16	11,5	22,0	42,5	19,5			
101862	1/2	13,0	22,0	42,5	19,5			



Сечение провода: 25–35 мм<sup>2</sup> (AWG 2).

Артикул	Номер болта по американской системе	Размеры (мм)						
		d2	B	L	F	E	Dφ	dφ
101863	#10	5,3	15,3	39,0	18,3	14,0	13,3	9,4
101864	1/4	6,4	15,3	39,0	18,3			
101865	5/16	8,4	15,3	39,0	18,3			
101866	5/16	8,4	22,0	42,7	17,7			
101867	3/8	10,5	15,3	39,0	18,3			
101868	3/8	10,5	22,0	42,7	17,7			
101869	7/16	11,5	22,0	42,7	17,7			
101870	1/2	13,0	22,0	42,7	17,7			