

## HE 35 W/830

LUMILUX T5 HE | Трубчатые люминесцентные лампы 16 мм, высокая эффективность



### Область применения

- Общественные здания
- Офисы
- Супермаркеты и универсальные магазины
- Промышленность

### Преимущества продукта

- Хорошая экономичность и эффективность
- Увеличенная до 20 % экономичность по сравнению с LUMILUX T8
- Уменьшенный до 50 % объем по сравнению с аналогичными лампами T8
- Естественные цвета

### Возможности

- Световая отдача: до 104 лм/Вт
- Очень высокий коэффициент стабильности светового потока: 90 % в течение всего срока службы лампы
- Длительный средний срок службы: до 24 000 ч (при работе с ЭПРА QUICKTRONIC)
- Группа с хорошей цветопередачей: 1B ( $R_a$ : от 80 до 89)
- Диммируемый



# Техническое описание продукта

## Technical data

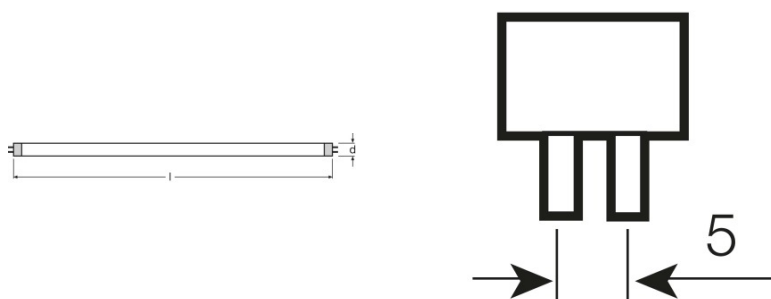
### Электрические параметры

Номинальное напряжение	209 В
Номинальная мощность	35.5 Вт
Световая отдача (ЭПРА 25 °С)	94 lm/W
Мощность	35.50 Вт
Ток лампы	0.17 А
Световой поток	3320 lm

### Photometrical data

Индекс цветопередачи Ra	≥80
Световой поток при 25 °С	3320 lm
Световой поток при 35 °С	3650 lm
Цветность	830
Цветовая температура	3000 К
Номинальный световой поток	3320 lm
Цветность света согласно EN 12464-1	LUMILUX Warm White
Стабильность свет.лампы при 2 000ч	0.95
Стабильность свет.лампы при 4 000ч	0.92
Стабильность свет.лампы при 6 000ч	0.91
Стабильность свет.лампы при 8 000ч	0.90
Стабильность свет.лампы при 12 000ч	0.90
Стабильность свет.лампы при 16 000ч	0.90
Стабильность свет.лампы при 20 000ч	0.89

### Размеры и вес



Диаметр трубки	16 mm
Длина	1463 mm

## Техническое описание продукта

Длина с цоколем без штырьков	1449.00 mm
Диаметр	16.0 mm
Максимальный диаметр	16.0 mm

## Температурные условия

T окр. среды при макс. свет. потоке	35.0 °C
-------------------------------------	---------

## Срок службы

Срок службы	19000 h <sup>1)</sup>
Срок службы	24000 h <sup>1)</sup>
Выход из строя (эксплуатация 2 000 ч)	0.99
Выход из строя (эксплуатация 4 000 ч)	0.97
Выход из строя (эксплуатация 6 000 ч)	0.95
Выход из строя (эксплуатация 8 000 ч)	0.92
Выход из строя (эксплуатация 12 000 ч)	0.91
Выход из строя (эксплуатация 16 000 ч)	0.90
Выход из строя (эксплуатация 20 000 ч)	0.85
Режим работы <b>LLMF/LSF</b>	HF
Срок службы лампы	24000 h
Номинальный срок службы	24000 h

<sup>1)</sup> С ЭПРА с горячим стартом

## Дополнительные данные

Цоколь	G5
Содержание ртути в лампе	1.9 mg
Утилизация по WEEE	Да
Комментарий о продукте	Подходит только для режима с ЭПРА/Лампа рассчитана на температуру внутри светильника 30...40 °C; оптимальный световой поток достигается при 35 °C

## Возможности / мощности

С регулировкой яркости	Да
Для внутреннего освещения	Да

## Сертификаты и Стандарты

Класс энергопотребления	A+
Энергопотребление	40 kWh/1000h

## Техническое описание продукта

### Распределение силы света

---



### Spectral power distribution

---

### Системная гарантия

Расширенная системная гарантия OSRAM в сочетании с ЭПРА OSRAM



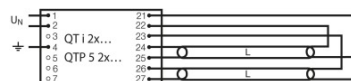
### Guarantee

---

### Безопасность

В случае поломки лампы: [www.osram.com/brokenlamp](http://www.osram.com/brokenlamp)

## Техническое описание продукта



Circuit diagram

Circuit diagram

### Данные для заказа

Product code	Описание продукта	Упаковка (цена/шт.)	Размеры (длина x ширина x высота)	Объем	Вес брутто
4050300464763	HE 35 W/830	Shipping carton box 40	1500 mm x 93 mm x 194 mm	27.06 dm <sup>3</sup>	6258.00 g
4050300591469	HE 35 W/830	Shipping carton box 20	1482 mm x 83 mm x 104 mm	12.79 dm <sup>3</sup>	3450.00 g

The mentioned product code describes the smallest quantity unit which can be ordered. One shipping unit can contain one or more single products. When placing an order, for the quantity please enter single or multiples of a shipping unit.

### Ссылки

Более подробную информацию по системной гарантии и положениям и условиям гарантийного обслуживания см. на странице

▶ [www.osram.com/system-guarantee](http://www.osram.com/system-guarantee)

### Примечание

В заказ могут быть внесены изменения без предварительного уведомления. Проверьте информацию на наличие ошибок. Убедитесь, что информация актуальна.

## HE 35 W/830

### LUMILUX T5 HE | Трубчатые люминесцентные лампы 16 мм, высокая эффективность

Название продукта	Название продукта ЭПРА	EAN-код	Номинальный ток	Потери мощности	Световой поток при 35 °C	Число горелок
HE 35 W/830	QT 1x35 DIM	4008321640376	0.17 A	38.60 Вт	3300 lm	1
	QT 2x35 DIM	4008321640475	0.34 A	77.30 Вт	3150 lm	2
	QT-FIT 5 1x14-35	4008321971234	0.17 A	38.00 Вт	3200 lm	1
	QT-FIT 5 2x14-35	4008321971258	0.35 A	78.00 Вт	3300 lm	2
	QTi 1x14/24/21/39 GII	4008321383334	0.18 A	39.00 Вт	3300 lm	1
	QTi 1x28/54/35/49 GII	4008321383358	0.17 A	38.00 Вт	3300 lm	1
	QTi 1x35/49/80 DIM	4050300870540	0.17 A	37.80 Вт	3300 lm	1
	QTi 1x35/49/80 GII	4008321383372	0.17 A	38.00 Вт	3300 lm	1
	QTi 2x14/24/21/39 GII	4008321383396	0.35 A	76.00 Вт	3300 lm	2
	QTi 2x28/54/35/49 GII	4008321383419	0.35 A	76.00 Вт	3300 lm	2
	QTi 2x35/49/80 DIM	4050300870984	0.34 A	74.00 Вт	3300 lm	2
	QTi 2x35/49/80 GII	4008321658951	0.36 A	77.00 Вт	3400 lm	2
	QTi 2x35/49 DIM	4050300870670	0.33 A	74.50 Вт	3300 lm	2
	QTi DALI 1x35/49/80 DIM	4050300870342	0.17 A	37.80 Вт	3300 lm	1
	QTi DALI 2x35/49/80 DIM	4050300870441	0.34 A	74.00 Вт	3300 lm	2
	QTi DALI 2x35/49 DIM	4050300870465	0.33 A	74.50 Вт	3300 lm	2
	QTP5 1x14-35	4008321329035	0.17 A	38.00 Вт	3300 lm	1
	QTP5 2x14-35	4008321329073	0.33 A	75.00 Вт	3300 lm	2