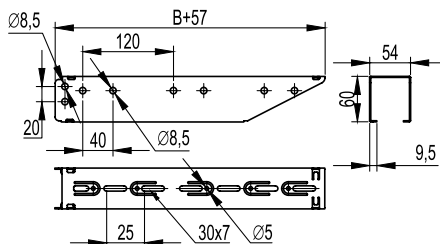


Консоль быстрой фиксации BBF-50


Применение:

- монтаж трассы кабельных лотков;
- крепление в профиль серии BPF.

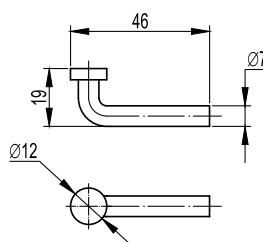
Характеристики:

- конструкция быстрой фиксации;
- П-образный профиль консоли;
- толщина стали – 1,5 мм.

| Макс. ширина лотка В, мм | Нагрузка, кг* | Длина, мм | Вес, кг | Код, исп. 1 | Код, исп. 2 | Код, исп. 3* | Код, исп. 4 |
|--------------------------|---------------|-----------|---------|-------------|-------------|--------------|-------------|
| 100 | 280 | 157 | 0,23 | BBF5010 | BBF5010HDZ | – | BBF5010ZL |
| 150 | 270 | 207 | 0,33 | BBF5015 | BBF5015HDZ | – | BBF5015ZL |
| 200 | 240 | 257 | 0,44 | BBF5020 | BBF5020HDZ | – | BBF5020ZL |
| 300 | 200 | 357 | 0,65 | BBF5030 | BBF5030HDZ | – | BBF5030ZL |
| 400 | 160 | 457 | 0,86 | BBF5040 | BBF5040HDZ | – | BBF5040ZL |
| 500 | 120 | 557 | 1,08 | BBF5050 | BBF5050HDZ | – | BBF5050ZL |
| 600 | 80 | 657 | 1,29 | BBF5060 | BBF5060HDZ | – | BBF5060ZL |

* При условии использования консолей вместе с двумя фиксаторами BBF5001HDZ

Фиксатор консоли BBF


Применение:

- штифт для фиксации консоли BBF-50 к профилю BPF;
- исключает возможность демонтажа консоли BBF с профиля BPF без предварительного демонтажа фиксатора;
- обязателен для установки в местах, где есть вероятность механических воздействий на смонтированные консоли.

Характеристики:

- диаметр – 7 мм.

| Описание | Вес, кг | Код, исп. 2 |
|-------------------------|---------|-------------|
| Фиксатор консоли BBF-50 | 0,01 | BBF5001HDZ |