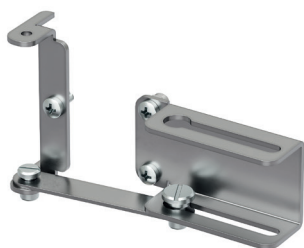


Ограничитель угла открытия двери



Назначение

- для ограничения угла открытия двери.

Характеристики

- материал – оцинкованная сталь;
- максимальный угол открытия двери – 90°.

Особенности

- монтаж не требует дополнительной перфорации корпуса и обеспечивает сохранение степени пыле- и влагозащиты корпуса;
- монтаж возможен только на корпуса с дверными рейками (корпуса высотой от 500 мм включительно и со сплошной дверью);
- подходит для корпусов ST, STE, STH.

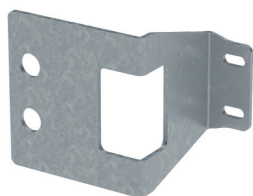
Комплект поставки

- ограничитель, монтажные аксессуары.

Код

R5A37

Держатель концевого выключателя



Назначение

- установка концевого выключателя.

Характеристики

- материал – оцинкованная сталь 2 мм.

Особенности

- крепится на болт заземления внутри корпуса;
- монтаж не требует дополнительной перфорации корпуса и обеспечивает сохранение степени пыле- и влагозащиты корпуса;
- держатель предназначен для установки концевых выключателей R5MC;
- концевой выключатель не входит в комплект поставки и заказывается отдельно;
- подходит для корпусов ST, STX, STE, STEX, STH;
- не сочетается с рейками регулировочными для монтажной платы R5RDMP.

Комплект поставки

- держатель, монтажные аксессуары.

Код

R5FLS01

Внешняя точка заземления для навесных и клеммных корпусов



Назначение

- организация внешнего заземления корпуса.

Особенности

- рекомендованный способ монтажа – в сливное отверстие в нижней части корпуса;
- монтаж не требует дополнительной перфорации корпуса и обеспечивает сохранение степени пыле- и влагозащиты корпуса.

Комплект поставки

- внешняя точка заземления без проводов, монтажные аксессуары.

Код

R5STEPN