

72 SWR**3105A****ч/з****IRS**

Префикс

Тип

Цвет корпуса:
 ч - черный
 Цвет клавиши (клавиш):
 ч - черный
 б - белый
 з - зеленый
 ж - желтый
 к - красный
 с - синий

Тип подсветки:
 IRS - с подсветкой
 RS - без подсветки

Технические характеристики:

- Коммутируемые токи и напряжения: ~125В 20А, ~250В 15А, =12В 20А, =24В 15А
- Сопротивление контактов: не более 35 мОм
- Сопротивление изоляции: не менее 100 МОм
- Максимальное выдерживаемое напряжение изоляции: ~1500В, в течение 1 минуты
- Рабочий диапазон температур: -55°C +85°C
- Минимальная наработка на отказ: 10,000 переключений
- Подсветка (неоновая лампа) работает только от 220 В

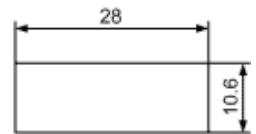
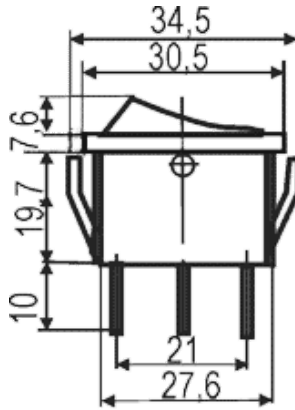
Наименование/
 тип
 коммутации/
 коммутируемые
 токи и
 напряжения/
 контактная
 формула

Рисунок

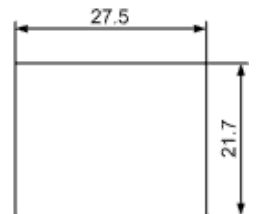
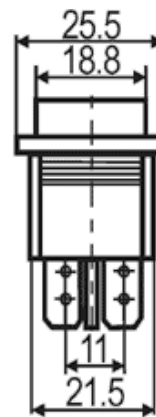
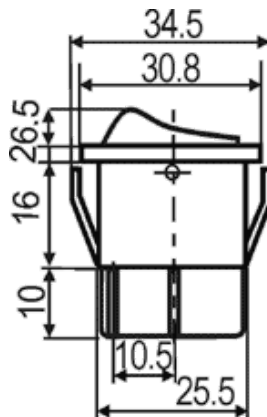
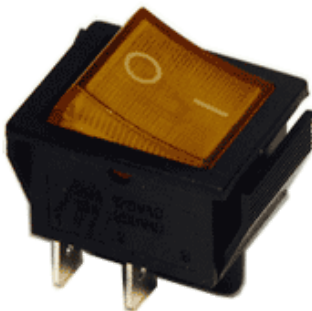
Размеры, мм

Размеры вырубki, мм

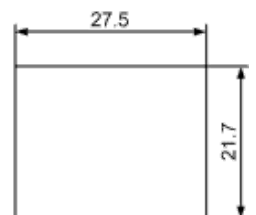
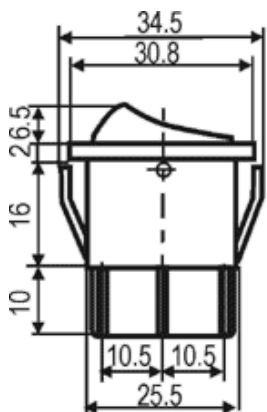
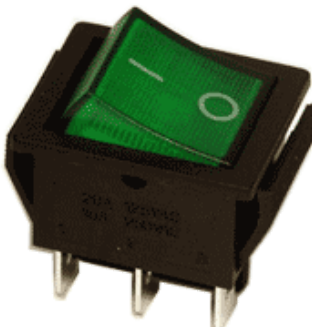
SWR-1101-1C/
 Вкл-Выкл/
 SPST 3P



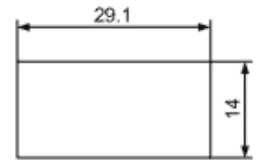
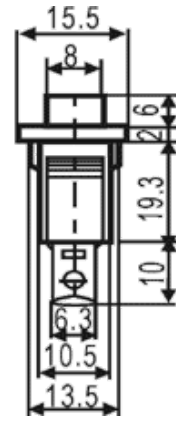
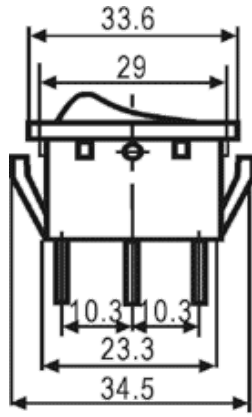
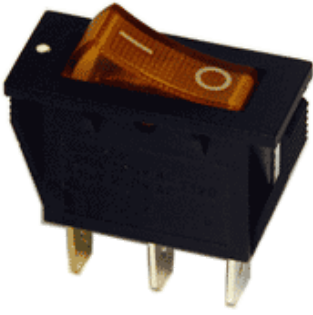
SWR-1201-4C/
 Вкл-Выкл/
 DPST 4P



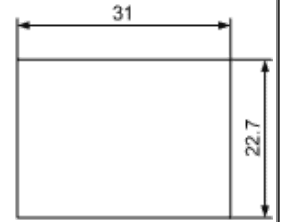
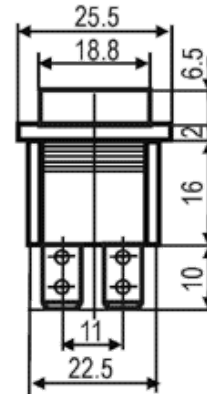
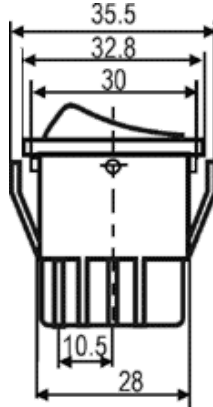
SWR-1202-4C/
 Вкл-Вкл/
 DPDT 6P



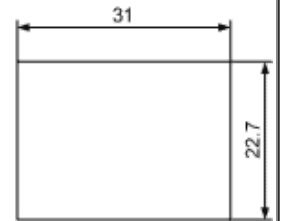
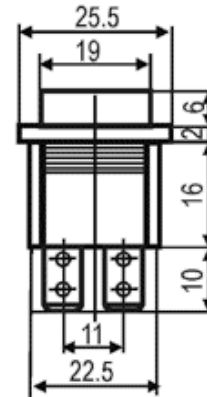
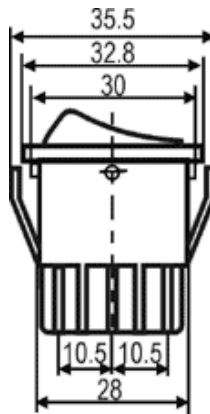
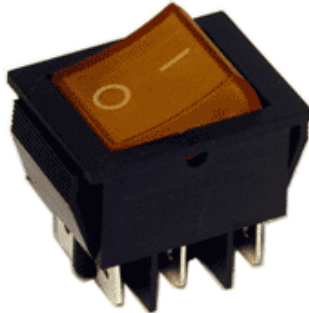
SWR-2101-2C/
Вкл-Выкл/
SPST 3P



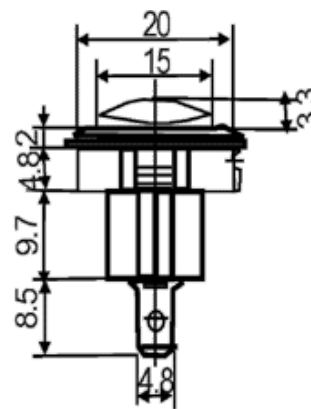
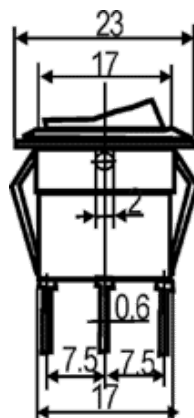
SWR-2201-5C/
Вкл-Выкл/
DPDT 4P



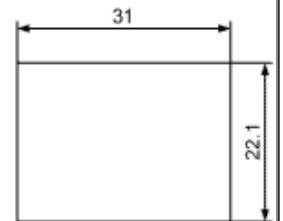
SWR-2202-5C/
Вкл-Вкл/ DPDT
6P



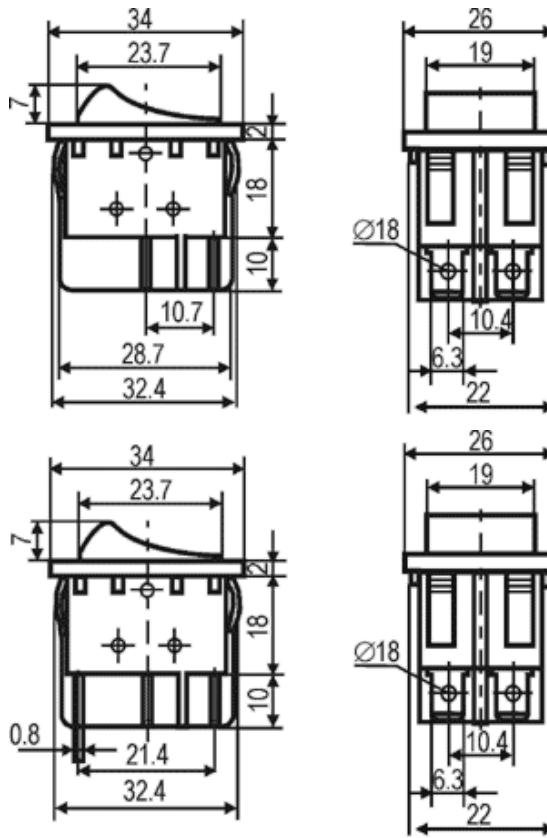
SWR-3107/
Вкл-Выкл/
~125B13A;
~250B6.5A/
SPST 3P



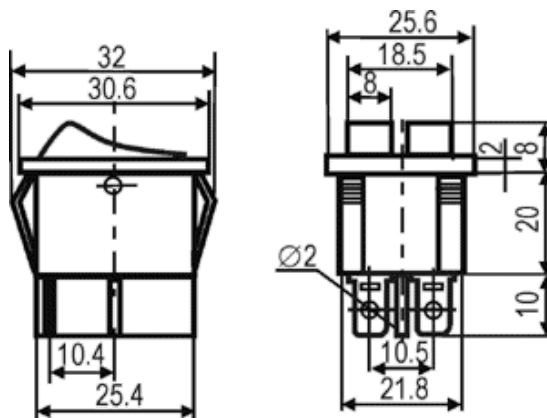
SWR-4201-6C/
Вкл-Выкл/
DPST 4P



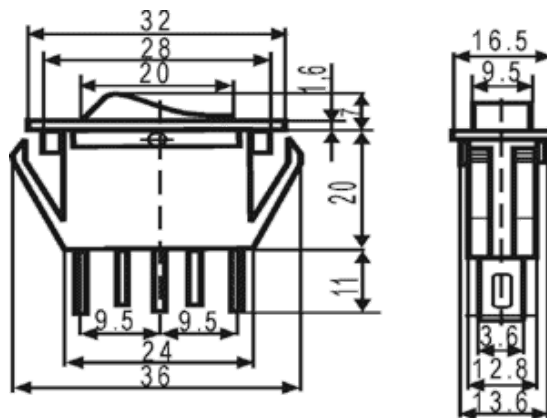
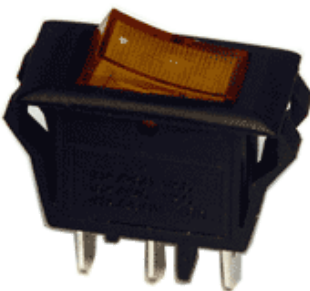
**SWR-4202-6C/
Вкл-Вкл/ DPDT**



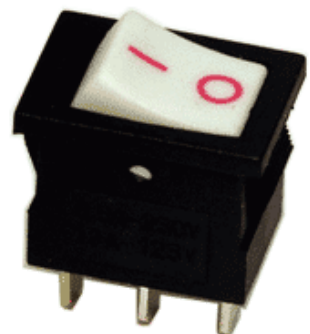
**SWR-5201-4C/
Вкл-Выкл/
DPST 4P**



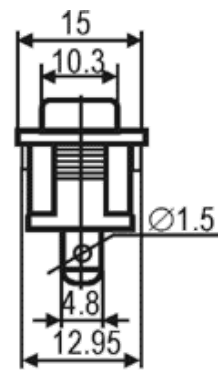
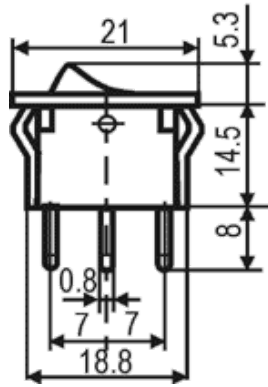
**SWR-6101-2C/
Вкл-Выкл/
SPST 3P/**



**SWR-6101-C/
Вкл-Выкл/
~125В 10А
~250В 6А/ SPST
3P**



SWR-7101/
Вкл-Выкл/
~125В 10А
~250В 6А/ SPST
3P



SWR-7201-C/
Вкл-Выкл/
~125В 10А
~250В 6А/
DPST 4P

