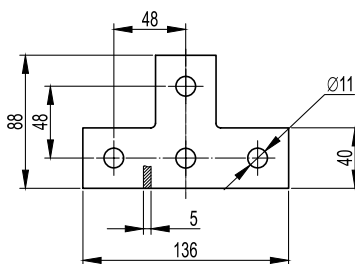


### Пластина соединительная BMD-10, Т-образная



**Применение:**

- создание сложных конструкций на основе С-образных профилей.

**Характеристики:**

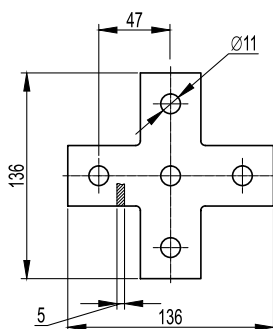
- толщина стали – 5 мм.

**Примечание:**

- применяется с профилями: BPL-21, BPL-41, BPV-21, BPV-41, BPM-21, BPM-41, BPD-21, BPD-41.

Вес, кг	Старый код	Код, исп. 1	Код, исп. 2
0,33	34009HDZ	BMD1031	BMD1031HDZ

### Пластина соединительная BMD-10, Х-образная



**Применение:**

- создание сложных конструкций на основе С-образных профилей.

**Характеристики:**

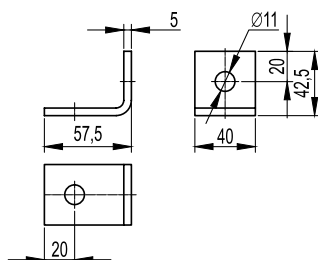
- толщина стали – 5 мм.

**Примечание:**

- применяется с профилями: BPL-21, BPL-41, BPV-21, BPV-41, BPM-21, BPM-41, BPD-21, BPD-41.

Вес, кг	Старый код	Код, исп. 1	Код, исп. 2
0,41	34010HDZ	BMD1041	BMD1041HDZ

### Уголок крепежный одиночный BMC-10



**Применение:**

- создание сложных конструкций на основе С-образных профилей.

**Характеристики:**

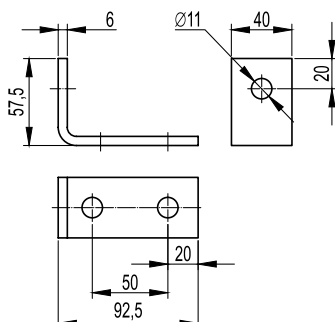
- толщина стали – 5 мм.

**Примечание:**

- применяется с профилями: BPL-21, BPL-41, BPV-21, BPV-41, BPM-21, BPM-41, BPD-21, BPD-41.

Вес, кг	Старый код	Код, исп. 1	Код, исп. 2
0,16	34011HDZ	BMC1011	BMC1011HDZ

### Уголок одиночный BMC-10 удлиненный, 92 мм



**Применение:**

- создание сложных конструкций на основе С-образных профилей.

**Характеристики:**

- толщина стали – 6 мм.

**Примечание:**

- применяется с профилями: BPL-21, BPL-41, BPV-21, BPV-41, BPM-21, BPM-41, BPD-21, BPD-41.

Вес, кг	Старый код	Код, исп. 1	Код, исп. 2
0,25	34013HDZ	BMC1012	BMC1012HDZ