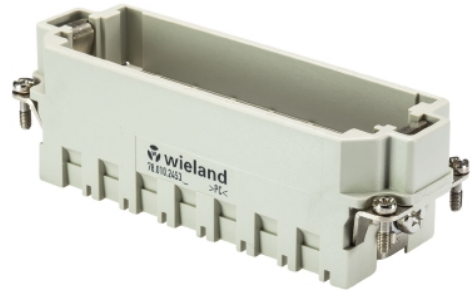


Data sheet

Commercial Art.No.: 78.010.2453.0

Module frame FLE MRS 24

Modular connector system frame male for 7 modules, gray



Commercial Art.No.	78.010.2453.0
EAN	4015573447462
Order Unit	10

Technical data

General

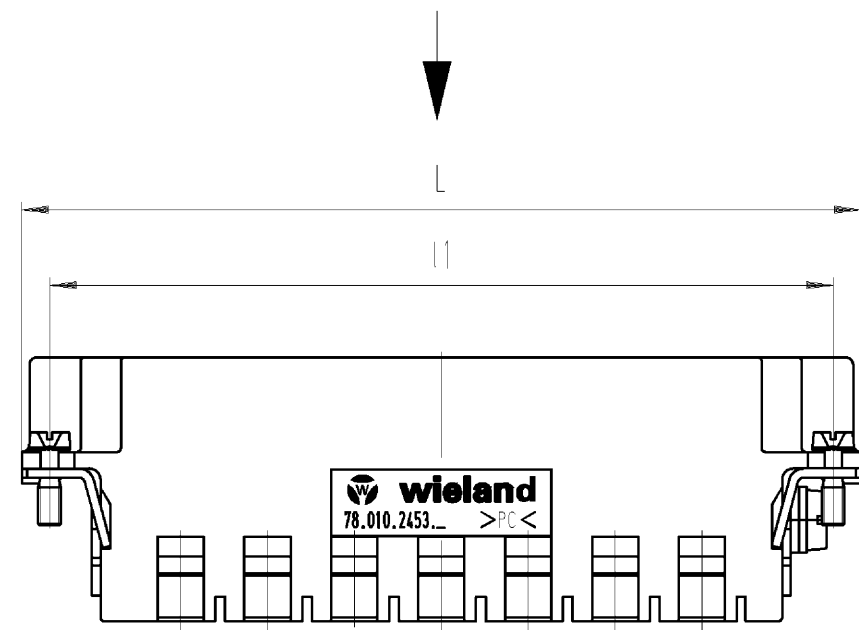
Color	Grey
Model	Pin insert
Operating temperature range min.	-40 °C
Operating temperature range max.	120 °C
Material	Plastic
Inflammability class of insulation material acc. with UL94	V0
Construction	24
Number of positions	7
Earthing connection	yes
Ground conductor screws	Z2/1.2 Nm
Mounting screws	Z1/0.5 Nm

Classification

ECLASS 11	
ECLASS 8.1	27440210
ETIM 7.0	EC002310
ETIM 6.0	EC002310
ETIM 5.0	EC002310
ETIM 4.0	EC002310
ETIM 3.0	EC002310

These dimensions will be especially checked at delivery
 Only inspection dimensions
 With /E marked dimensions are only valid for internal use

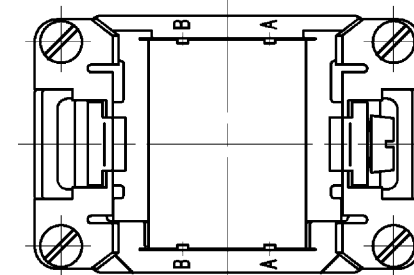
Diese Maße werden bei Abnahme besonders geprüft
 Ausschließlich Prüfmaße
 Mit /E gekennzeichnete Maße sind nur für interne Zwecke gültig



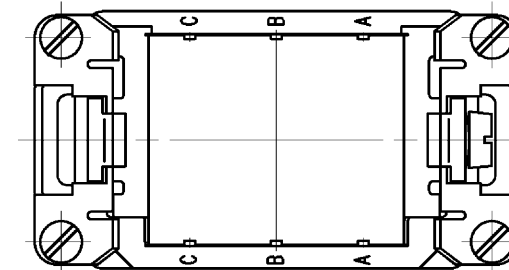
gezeichnet: Modulrahmen für 7 Module
 drawn: Modular frame for 7 modules

Weitere Daten siehe Katalog
 further data see catalog

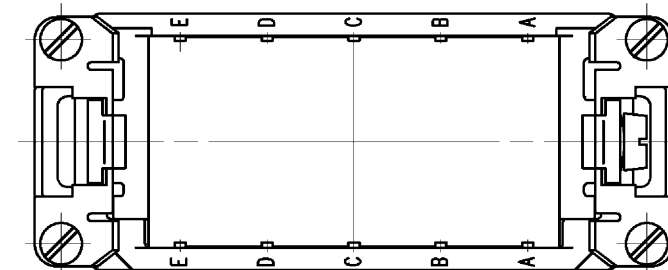
Ansicht in Pfeilrichtung
 view in arrow direction



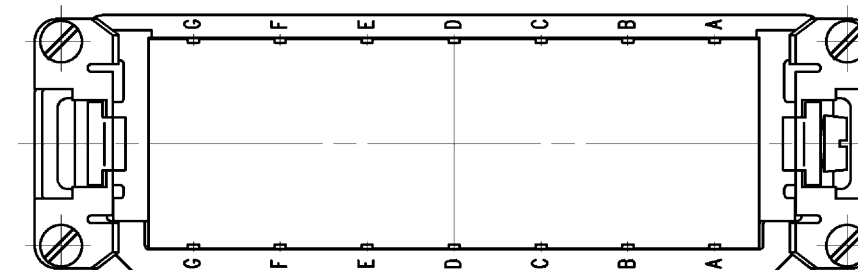
Größe 6
 size 6



Größe 10
 size 10



Größe 16
 size 16



Größe 24
 size 24

Teile - Nr. part - no.	Farbe colour	L	l1	Größe size
78.010.0653.0	grau/grey	51	44	6
78.010.0653.1	schwarz/black			für 2 Module for 2 modules
78.010.1053.0	grau/grey	64	57	10
78.010.1053.1	schwarz/black			für 3 Module for 3 modules
78.010.1653.0	grau/grey	84,5	77,5	16
78.010.1653.1	schwarz/black			für 5 Module for 5 modules
78.010.2453.0	grau/grey	111	104	24
78.010.2453.1	schwarz/black			für 7 Module for 7 modules

Freitoleranz nach General tolerance
 CAD - Zeichnung, keine manuellen Änderungen CAD - drawing, no manual modifications allowed
 1. Verwendung: First Use: -
 Blatt: 1 von 1 Sheet: of 1
 Zeichnung Nr./Drawing No. 78.010.0653.0 01K
 Index b
 Maßstab/Scale z
 Werkstoff/Material
 2004 Tag/Date Name
 gezeichnet/drawn 15.10. Schmitt J.
 geprüft/checked - -
 Normgepr. Stand. check - -
 Ersatz für/Replacement for: -
 Vol. mm³ Ofl./Surf. mm²
 Datum / Blatt Date / Sheet
 05.04.2012/ a
 28.09.2006/ b
 Änderung/Revision
wieland
 Elektrische Verbindungen
 Type Benennung/Tittle
MODULRAHMEN
 für/for ST 6; ST 10; ST 16 und/and ST 24
 Modular frame
 ja/yes Stoffverbots- und Deklarationsliste nach UU-TOM-05/03 ist einzuhalten. Conformity with Wieland document UU-TOM-05/03 (list of prohibited / declarable hazardous substances) to be declared!
 Maß in mm/Dimensions are in mm
 1.000

Weitergabe sowie Vervielfältigung dieses Dokuments, Verwertung und Mitteilung seines Inhalts sind verboten, soweit nicht ausdrücklich gestattet. The reproduction, distribution and utilization of this document as well as the communication of its contents to others without express authorization is prohibited.