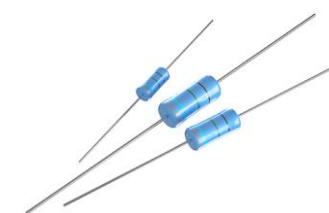


Резисторы C2-29B

Постоянные непроволочные прецизионные изолированные резисторы типа C2-29B предназначены для работы в цепях постоянного, переменного токов и в импульсных режимах. Изготавливается в соответствии с техническими условиями ШКАБ.434110.011 ТУ (приемка «ОТК»).



Основные технические характеристики

Вид резистора	Номинальная мощность рассеяния, Вт	Диапазон номинальных сопротивлений, Ом	Допускаемое отклонение сопротивления, %
C2-29B-0,063	0,063	от 10 до 98,8 включ. от 100 до 988 включ. от 1×10^3 до $9,88 \times 10^3$ включ. от 10×10^3 до $98,8 \times 10^3$ включ. от 100×10^3 до 511×10^3 включ.	$\pm 0,5; \pm 1,0$ $\pm 0,25; \pm 0,5; \pm 1,0$ $\pm 0,1; \pm 0,25; \pm 0,5; \pm 1,0$ $\pm 0,05; \pm 0,1; \pm 0,25; \pm 0,5; \pm 1,0$ $\pm 0,1; \pm 0,25; \pm 0,5; \pm 1,0$
C2-29B-0,063T C2-29B-0,125T C2-29B-0,25T	0,063 0,125 0,25	от 1 до 9,88 включ. от 10 до 98,8 включ. от 100 до 1×10^6 включ. св. 1×10^6 до $5,11 \times 10^6$ включ.	$\pm 0,5; \pm 1,0$ $\pm 0,25; \pm 0,5; \pm 1,0$ $\pm 0,1; \pm 0,25; \pm 0,5; \pm 1,0$ $\pm 0,5; \pm 1,0$
C2-29B-0,125	0,125	от 1 до 9,88 включ. от 10 до 98,8 включ. от 100 до $98,8 \times 10^3$ включ. от 100×10^3 до 1×10^6 включ.	$\pm 0,5; \pm 1,0$ $\pm 0,05; \pm 0,1; \pm 0,25; \pm 0,5; \pm 1,0$ $\pm 0,05; \pm 0,1; \pm 0,25; \pm 0,5; \pm 1,0$ $\pm 0,1; \pm 0,25; \pm 0,5; \pm 1,0$
C2-29B-0,25	0,25	от 1 до 9,88 включ. от 10 до 98,8 включ. от 100 до $98,8 \times 10^3$ включ. от 100×10^3 до 1×10^6 включ. св. 1×10^6 до $2,21 \times 10^6$ включ. св. $2,21 \times 10^6$ до $5,11 \times 10^6$ включ.	$\pm 0,5; \pm 1,0$ $\pm 0,25; \pm 0,5; \pm 1,0$ $\pm 0,05; \pm 0,1; \pm 0,25; \pm 0,5; \pm 1,0$ $\pm 0,1; \pm 0,25; \pm 0,5; \pm 1,0$ $\pm 0,25; \pm 0,5; \pm 1,0$ $\pm 0,5; \pm 1,0$
C2-29B-0,5 C2-29B-0,5a	0,5	от 1 до 9,88 включ. от 10 до 98,8 включ. от 100 до $98,8 \times 10^3$ включ. от 100×10^3 до 1×10^6 включ. св. 1×10^6 до $3,01 \times 10^6$ включ. св. $3,01 \times 10^6$ до $5,11 \times 10^6$ включ.	$\pm 0,5; \pm 1,0$ $\pm 0,25; \pm 0,5; \pm 1,0$ $\pm 0,05; \pm 0,1; \pm 0,25; \pm 0,5; \pm 1,0$ $\pm 0,1; \pm 0,25; \pm 0,5; \pm 1,0$ $\pm 0,25; \pm 0,5; \pm 1,0$ $\pm 0,5; \pm 1,0$
C2-29B-1a	1	от 1 до 9,88 включ. от 10 до 98,8 включ. от 100 до $98,8 \times 10^3$ включ. от 100×10^3 до 1×10^6 включ. св. 1×10^6 до $3,01 \times 10^6$ включ. св. $3,01 \times 10^6$ до $8,56 \times 10^6$ включ.	$\pm 0,5; \pm 1,0$ $\pm 0,25; \pm 0,5; \pm 1,0$ $\pm 0,05; \pm 0,1; \pm 0,25; \pm 0,5; \pm 1,0$ $\pm 0,1; \pm 0,25; \pm 0,5; \pm 1,0$ $\pm 0,25; \pm 0,5; \pm 1,0$ $\pm 0,5; \pm 1,0$
C2-29B-1 C2-29B-2	1 2	от 10 до 98,8 включ. от 100 до $98,8 \times 10^3$ включ. от 100×10^3 до 1×10^6 включ. св. 1×10^6 до $2,21 \times 10^6$ включ.	$\pm 0,25; \pm 0,5; \pm 1,0$ $\pm 0,05; \pm 0,1; \pm 0,25; \pm 0,5; \pm 1,0$ $\pm 0,1; \pm 0,25; \pm 0,5; \pm 1,0$ $\pm 0,25; \pm 0,5; \pm 1,0$
C2-29BM-0,125	0,125	от 10 до 98,8 включ. от 100 до 988 включ. от 1×10^3 до $9,88 \times 10^3$ включ. от 10×10^3 до $98,8 \times 10^3$ включ. от 100×10^3 до 1×10^6 включ.	$\pm 0,5; \pm 1,0$ $\pm 0,25; \pm 0,5; \pm 1,0$ $\pm 0,1; \pm 0,25; \pm 0,5; \pm 1,0$ $\pm 0,05; \pm 0,1; \pm 0,25; \pm 0,5; \pm 1,0$ $\pm 0,1; \pm 0,25; \pm 0,5; \pm 1,0$

Значение уровня шумов в зависимости от номинального сопротивления

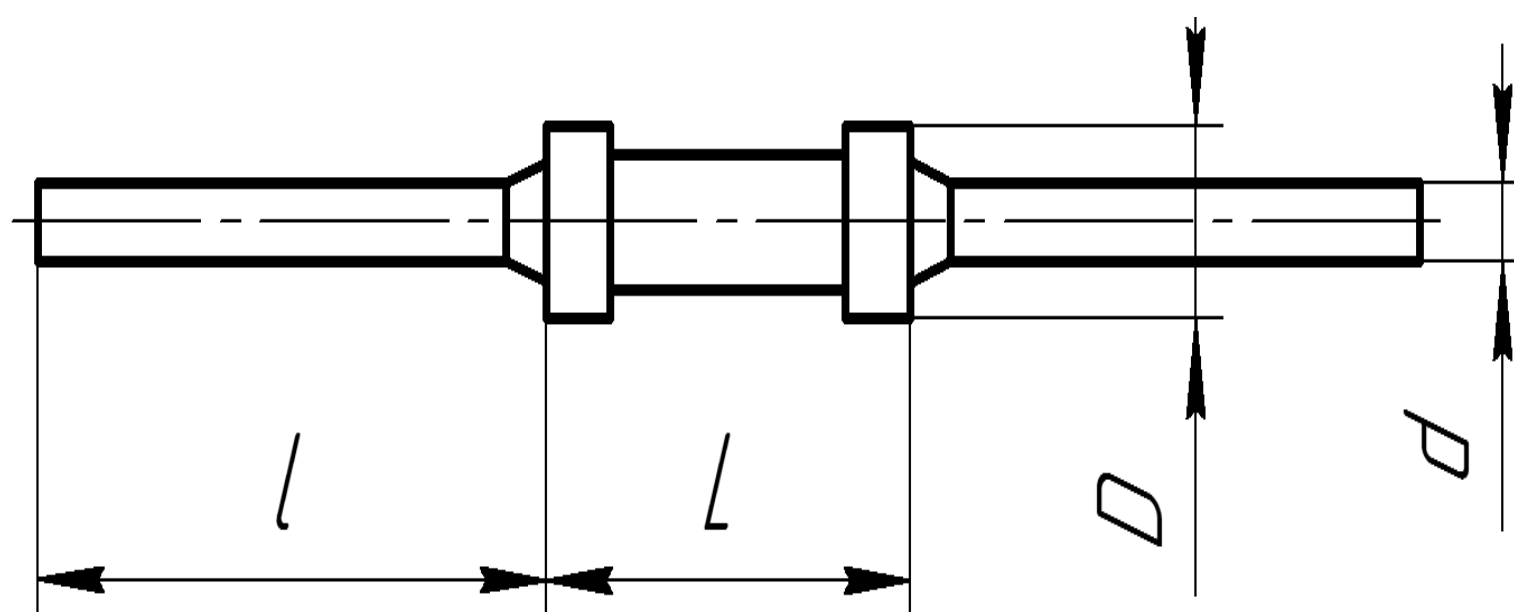
Диапазон номинальных значений сопротивлений	Уровень шумов, мкВ/В, не более	Обозначение группы шумов
до 10×10^3 включ.	1,0	1
св. 10×10^3 до 499×10^3 включ.	0,5	0,5
	1,0	1
св. 499×10^3 до 1×10^6 включ.	1,0	1
св. 1×10^6 до $8,56 \times 10^6$ включ.	1,0	1
	5,0	5

Значения ТКС

Группа по ТКС	Вид резистора	Диапазон номинальных сопротивлений	ТКС $\times 10^{-6} 1/^\circ\text{C}$, не более, в интервале температур	
			от 20 до 155 $^\circ\text{C}$ (от 293 К до 428 К)	От минус 60 до 20 $^\circ\text{C}$ (от 213 К до 293 К)
С	C2-29B-0,063T C2-29B-0,125T C2-29B-0,25T C2-29B-0,25 C2-29B-0,5 C2-29B-0,5a C2-29B-1a C2-29B-1 C2-29B-2	от 100 до $98,8 \times 10^3$ включ.	± 15	± 55
	C2-29B-0,125	от 10 до $98,8 \times 10^3$ включ.		
А	C2-29B-0,063	от 100 до 511×10^3 включ.		
	C2-29B-0,063T C2-29B-0,125T C2-29B-0,25T C2-29B-0,125 C2-29B-0,25 C2-29B-0,5 C2-29B-0,5a C2-29B-1a	от 10 до $5,11 \times 10^6$ включ.	± 25	± 75
	C2-29B-2 C2-29B-1	от 10 до $2,21 \times 10^6$ включ.		
	C2-29BM-0,125	от 100 до 1×10^6 включ.		
Б	C2-29B-0,063	от 10 до 511×10^3 включ.		
	C2-29B-0,063T C2-29B-0,125T C2-29B-0,25T C2-29B-0,125 C2-29B-0,25 C2-29B-0,5 C2-29B-0,5a	от 1 до $5,11 \times 10^6$ включ.	± 50	± 150
	C2-29B-1a	от 1 до $8,56 \times 10^6$ включ.		
	C2-29B-1 C2-29B-2	от 10 до $2,21 \times 10^6$ включ.		
	C2-29BM-0,125	от 10 до 1×10^6 включ.		
В	C2-29B-0,063	от 10 до 511×10^3 включ.		
	C2-29B-0,063T C2-29B-0,125T C2-29B-0,25T C2-29B-0,125 C2-29B-0,25 C2-29B-0,5 C2-29B-0,5a	от 1 до $5,11 \times 10^6$ включ.	± 100	± 250
	C2-29B-1a	от 1 до $8,56 \times 10^6$ включ.		
	C2-29B-1 C2-29B-2	от 10 до $2,21 \times 10^6$ включ.		
	C2-29BM-0,125	от 10 до 1×10^6 включ.		

Предельное рабочее напряжение

Вид резистора	Предельное рабочее напряжение резисторов, $U_{пред}$, при атмосферном давлении Па (мм рт. ст.)			
	4399,56 Па (33 мм рт. ст.) и выше		ниже 4399,56 Па (33 мм рт. ст.)	
	при нагрузке постоянным или переменным током, В, $V_{эф}$	при нагрузке импульсным током, $V_{ампл}$		при нагрузке постоянным, переменным или импульсным током, В, $V_{эф}$, $V_{ампл}$.
$P_{ср} = 0,1P_{номин}$		$P_{ср} = 0,2P_{номин}$		
C2-29B-0,063	150	300	220	150
C2-29B-0,063T	200	400	300	200
C2-29B-0,125T	200	400	300	200
C2-29B-0,125	200	400	300	200
C2-29B-0,25T	250	500	400	250
C2-29B-0,25	350	750	650	300
C2-29B-0,5a	500	1000	900	300
C2-29B-0,5	500	1000	900	300
C2-29B-1a	700	1200	1050	300
C2-29B-1	700	1200	1050	300
C2-29BM-0,125	200	400	300	200
C2-29B-2	750	1200	1050	300


Геометрические размеры

Вид резистора	L	D	d	l	Масса, г, не более
C2-29BM-0,125 C2-29B-0,063	$6,0 \pm 0,6$	$2,4_{-0,6}$	$0,6 \pm 0,06$	25^{+5}	0,22
C2-29B-0,063T C2-29B-0,125T C2-29B-0,25T	$6,0_{-0,75}$	$2,2^{+0,1}_{-0,6}$			0,18
C2-29B-0,125	$6,0 \pm 0,6$	$2,4_{-0,6}$			0,22
C2-29B-0,25 C2-29B-0,5a	$9,0_{-0,9}$	$3,6_{-0,5}$	0,50		
C2-29B-0,5 C2-29B-1a	$11,0_{-0,9}$	$4,5_{-0,75}$	$0,8 \pm 0,1$		1,00
C2-29B-1 C2-29B-2	$16,0_{-1,1}$	$5,6_{-0,75}$			2,00

Допускается изготавливать резисторы C2-29B-0,125 с длиной вывода 25^{+5} мм, резисторы C2-29B-2 с диаметром выводов $(1 \pm 0,1)$ мм.
 Резисторы C2-29B-0,125; C2-29B-0,25; C2-29B-0,5a; C2-29B-0,5; C2-29B-1a; C2-29B-1; C2-29B-2 предназначены для ручной сборки (монтажа) аппаратуры.
 Резисторы C2-29B-0,063; C2-29B-0,063T; C2-29B-0,125T; C2-29B-0,125; C2-29B-0,25T предназначены как для ручной, так и для автоматизированной сборки (монтажа) аппаратуры и соответствуют требованиям ГОСТ 20.39.405, конструктивно-технологическая группа 1, исполнение 1

Требования стойкости к внешним воздействующим факторам

Фактор	Значение фактора
Повышенная температура среды, °С: - рабочая при номинальной мощности рассеяния; - рабочая при снижении мощности рассеяния	70 155
Изменение температуры среды, °С	от минус 60 до плюс 155°С
Повышенная влажность воздуха при 35 °С, %	98
Атмосферное пониженное давление, Па (мм рт. ст.): - рабочее - предельное	$1,33 \times 10^{-4}$ (10^{-6}) $1,2 \times 10^4$ (90)
Атмосферное повышенное давление, кПа (кГс/см ²):	294 (3)
Степень жесткости по ГОСТ 20.57.406	X
Соляной (морской туман)	+
Атмосферные конденсированные осадки (иней и роса)	+
Плесневые грибы	+

Пример условного обозначения

Резистор **C2-29B - 0,125 - 1,1 кОм ±0,1 % - 1 - В - А ШКАБ.434110.011 ТУ**

Вид
резистора

Номинальная
мощность
рассеяния, Вт

Номинальное
сопротивление

Допускаемое
отклонение сопротивления

Обозначение группы
по уровню шума

Группа по ТКС

Обозначение резистора,
предназначенного
для автоматизированной сборки

Обозначение документа на поставку

Характеристики надежности

Гарантийная наработка:

- для резисторов: C2-29B-0,063; C2-29B-0,125T;
C2-29B-0,25T; C2-29B-0,125; C2-29BM-0,125;
C2-29B-0,25; C2-29B-0,5; C2-29B-0,5a; C2-29B-1a;
C2-29B-1; C2-29B-2

- для резисторов: C2-29B-0,063T

25 000 ч

30 000 ч

Срок сохраняемости

25 лет

