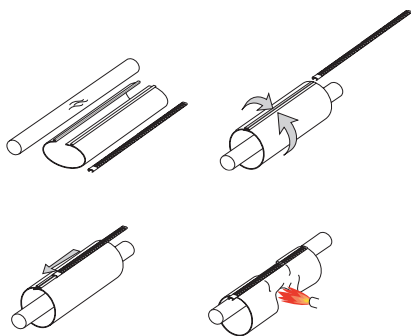


Термоусаживаемые ремонтные манжеты

Тип: **TPM** по ТУ 2291-045-97284872-2011



- Предназначены для восстановления поврежденной оболочки и изоляции кабеля, а также герметичной защиты и изоляции контактных соединений
- Современная альтернатива термоусаживаемым кожухам и трубкам
- Пятикратный и четырехкратный коэффициент усадки
- Имеют форму пластины, по краям которой расположен рельсовый профиль для подвижного металлического замка. Ремонт кабельных линий на любом поврежденном участке без демонтажа кабеля
- Термоиндикаторная краска, нанесенная на внешнюю поверхность манжеты, при нагреве и усадке меняет цвет с зеленого на черный
- Устойчивы к ультрафиолетовому излучению и любым погодным условиям
- Термоплавкий клей, нанесенный на внутреннюю поверхность манжеты, обеспечивает адгезию к любым материалам и гарантирует полную герметизацию поврежденного участка
- В отличие от термоусаживаемых трубок и кожухов, ремонтные манжеты могут быть смонтированы в любом месте кабеля, без его разрезания или демонтажа контактных соединений
- Маркировка типоразмера и логотип производителя нанесены стойкой нестирающейся краской на каждую манжету
- Быстрый и простой монтаж без отключения линии
- Манжеты и металлический замок могут быть нарезаны на отрезки необходимой длины по месту монтажа



Относительное удлинение при разрыве	не менее 300%
Температура усадки	120 °С
Температура эксплуатации	от -55 °С до +110 °С
Прочность на растяжение	не менее 14 МПа
Электрическая прочность	не менее 15 кВ/мм
Рабочее напряжение	1 кВ
Удельное объемное электрическое сопротивление	10 ¹⁴ Ом·см



гарантия герметичности

с термоиндикаторной краской

Наименование	Диапазон усадки (мм)		Длина поставки (мм)	Цвет
	D max	D min		
TPM 43/8-1000	43	8	1000	●
TPM 55/12-1000	55	12	1000	●
TPM 75/15-1000	75	15	1000	●
TPM 100/25-1000	100	25	1000	●
TPM 135/35-1000	135	35	1000	●
TPM 164/42-1000	164	42	1000	●
TPM 200/50-1000	200	50	1000	●

Ответвительные клипсы с термоплавким клеем

Тип: **КТ**

- Предназначены для монтажа ответвлений кабеля с использованием термоусаживаемых ремонтных манжет TPM и TPM-A
- Материал клипсы: алюминиевый сплав
- В качестве элемента герметизации используется специальный термоплавкий клей оранжевого цвета, расположенный по центру клипсы
- Клипсы рассчитаны на широкий диапазон применяемых ремонтных манжет



Наименование	Рекомендуемые размеры ремонтных манжет	Длина клипс (мм)	Упаковка (шт.)
KT-S (small)	43/18, 55/12, 75/15	65	10
KT-M (medium)	100/25, 135/35	83	10
KT-L (large)	164/42, 200/50	115	5