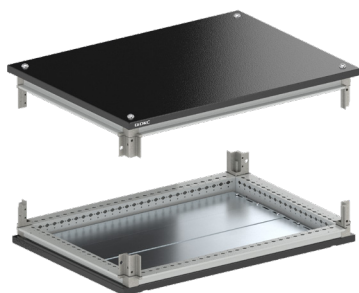


Основные элементы каркаса

Комплект дно и крыша



Характеристики

- материал – сталь 1,5 мм;
- порошковое покрытие;
- цвет – черный, RAL 9005.

Комплект поставки

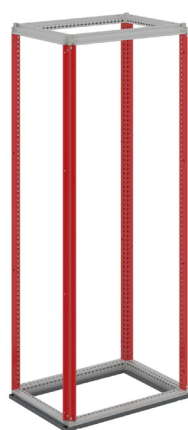
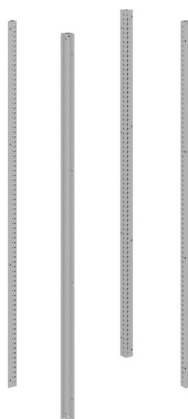
- дно, крыша, монтажные аксессуары, элементы для организации кабельного ввода.

Чертежи

- см. на сайте www.dkc.ru в разделе Поддержка.

Глубина шкафа, мм	Ширина шкафа, мм							
	300	400	600	800	1000	1200	1400	1600
300	–	R5NKTB43	R5NKTB63	R5NKTB83	R5NKTB103	–	–	–
400	R5NKTB34	R5NKTB44	R5NKTB64	R5NKTB84	R5NKTB104	R5NKTB124	R5NKTB144	R5NKTB164
500	R5NKTB35	R5NKTB45	R5NKTB65	R5NKTB85	R5NKTB105	R5NKTB125	R5NKTB145	R5NKTB165
600	R5NKTB36	R5NKTB46	R5NKTB66	R5NKTB86	R5NKTB106	R5NKTB126	R5NKTB146	R5NKTB166
800	R5NKTB38	R5NKTB48	R5NKTB68	R5NKTB88	R5NKTB108	R5NKTB128	R5NKTB148	R5NKTB168
1000	R5NKTB310	R5NKTB410	R5NKTB610	R5NKTB810	R5NKTB1010	R5NKTB1210	R5NKTB1410	R5NKTB1610
1200	R5NKTB312	R5NKTB412	R5NKTB612	R5NKTB812	R5NKTB1012	R5NKTB1212	R5NKTB1412	R5NKTB1612

Комплект вертикальных стоек



Характеристики

- материал – сталь 1,5 мм;
- порошковое покрытие;
- цвет – светло-серый, RAL 7035.

Особенности

- конструкция профиля имеет 6 ребер жесткости, что обеспечивает высокую прочность и несущую способность стоек (до 700 кг на каркас и 1000 кг на шкаф в собранном виде);
- универсальная перфорация стоек с шагом 25 мм позволяет устанавливать различные аксессуары.

Комплект поставки

- стойки – 4 шт., монтажные аксессуары для установки стоек.

Чертежи

- см. на сайте www.dkc.ru в разделе Поддержка.

Высота шкафа, мм	Код
1000	R5NKMN10
1200	R5NKMN12
1400	R5NKMN14
1600	R5NKMN16
1800	R5NKMN18
2000	R5NKMN20
2200	R5NKMN22