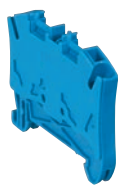


Пружинные клеммы Viking™ 3



0 372 60 + 0 372 00 + 0 372 20



0 372 01



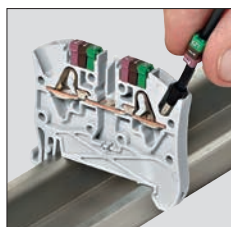
0 372 21



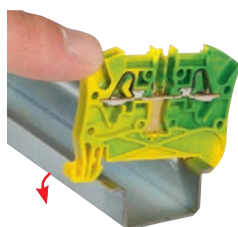
0 372 63



0 372 40



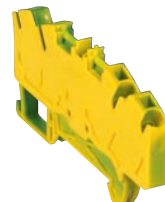
Безинструментальный монтаж жесткого проводника и гибкого с наконечником в клеммы с шагом до 6 мм



0 372 70 Автоматическая фиксация на рейку 4



0 372 72



0 372 79

Технические характеристики стр. 512

Безвинтовое присоединение проводников с помощью стальной пружины

Предназначены для соединения двух жестких медных проводников или гибких проводников с наконечниками или без них (стр. 500) К клеммам с шагом до 6 мм жесткий проводник или гибкий проводник с наконечником присоединяется без использования инструмента 2 зоны для потенциалуравнивающих перемычек, которые устанавливаются напрямую (верхний ярус только для двухъярусных клемм) Для реек глубины 15 мм и реек EN 60715 глубины 7,5 и 15 мм

Упак.	Кат. №	Проходные клеммы					
		Серые – общего назначения, синие – для нулевого рабочего проводника, оранжевые – для непрерывных цепей.					
		Однополюсные, два проводника, 1 вход/1 выход					
		Цвет	Номинальное сечение (мм ²)	Емкость зажимов		Шаг (мм)	
				Жесткий проводник (мм ²)	Гибкий проводник (мм ²)	Гибкий проводник с наконечником (мм ²)	
60	0 372 60	серый	4	0.5 - 6	0.5 - 4	0.5 - 2.5	5
60	0 372 00	синий	4	0.5 - 6	0.5 - 4	0.5 - 4	6
60	0 372 20	оранж.	4	0.5 - 6	0.5 - 4	0.5 - 4	6
50	0 372 61 ⁽¹⁾	серый	4	0.5 - 6	0.5 - 4	0.5 - 4	6
50	0 372 01 ⁽¹⁾	синий	4	0.5 - 6	0.5 - 4	0.5 - 4	6
50	0 372 21 ⁽¹⁾	оранж.	4	0.5 - 6	0.5 - 4	0.5 - 4	6
50	0 372 62 ⁽¹⁾	серый	6	0.5 - 6	0.5 - 6	0.5 - 6	8
50	0 372 02 ⁽¹⁾	синий	6	0.5 - 6	0.5 - 6	0.5 - 6	8
40	0 372 63 ⁽¹⁾	серый	10	0.75 - 10	0.75 - 10	0.75 - 10	10
40	0 372 03 ⁽¹⁾	синий	10	0.75 - 10	0.75 - 10	0.75 - 10	10
10	0 372 64 ⁽¹⁾	серый	16	4 - 16	4 - 16	4 - 16	12
10	0 372 04 ⁽¹⁾	синий	16	4 - 16	4 - 16	4 - 16	12
		Однополюсные, три проводника, 1 вход/2 выхода					
60	0 372 40	серый	4	0.5 - 6	0.5 - 4	0.5 - 2.5	5
60	0 372 41	синий	4	0.5 - 6	0.5 - 4	0.5 - 2.5	5
60	0 372 42	оранж.	4	0.5 - 6	0.5 - 4	0.5 - 2.5	5
50	0 372 43 ⁽¹⁾	серый	4	0.5 - 6	0.5 - 4	0.5 - 4	6
50	0 372 44 ⁽¹⁾	синий	4	0.5 - 6	0.5 - 4	0.5 - 4	6
		Однополюсные, четыре проводника, 2 входа/2 выхода					
60	0 372 46	серый	4	0.5 - 6	0.5 - 4	0.5 - 2.5	5
60	0 372 47	синий	4	0.5 - 6	0.5 - 4	0.5 - 2.5	5
50	0 372 69 ⁽¹⁾	серый	4	0.5 - 6	0.5 - 4	0.5 - 4	6
50	0 372 09 ⁽¹⁾	синий	4	0.5 - 6	0.5 - 4	0.5 - 4	6
		Двухполюсные, четыре проводника, двухъярусные					
60	0 372 67	серый	4	0.5 - 6	0.5 - 4	0.5 - 2.5	5
60	0 372 07	синий	4	0.5 - 6	0.5 - 4	0.5 - 2.5	5
50	0 372 68 ⁽¹⁾	серый	4	0.5 - 6	0.5 - 4	0.5 - 4	6
50	0 372 08 ⁽¹⁾	синий	4	0.5 - 6	0.5 - 4	0.5 - 4	6

⁽¹⁾ Со встроенной торцевой крышкой

Упак.	Кат. №	Заземляющие клеммы					
		Металлическое основание					
		Безвинтовое крепление на рейке					
		Сечение проводника заземления от 10 мм ²					
		Однополюсные, два проводника, 1 вход/1 выход					
		Цвет	Номинальное сечение (мм ²)	Емкость зажимов		Шаг (мм)	
				Жесткий проводник (мм ²)	Гибкий проводник (мм ²)	Гибкий проводник с наконечником (мм ²)	
60	0 372 70	желто-зеленый	4	0.5 - 6	0.5 - 4	0.5 - 2.5	5
50	0 372 71 ⁽¹⁾	желто-зеленый	4	0.5 - 6	0.5 - 4	0.5 - 4	6
25	0 372 72 ⁽¹⁾	желто-зеленый	6	0.5 - 6	0.5 - 6	0.5 - 6	8
20	0 372 73 ⁽¹⁾	желто-зеленый	10	0.75 - 10	0.75 - 10	0.75 - 10	10
15	0 372 74 ⁽¹⁾	желто-зеленый	16	4 - 16	4 - 16	4 - 16	12
		Однополюсные, три проводника, 1 вход/2 выхода					
40	0 372 10	желто-зеленый	4	0.5 - 6	0.5 - 4	0.5 - 2.5	5
30	0 372 11 ⁽¹⁾	желто-зеленый	4	0.5 - 6	0.5 - 4	0.5 - 4	6
		Однополюсные, четыре проводника, 2 входа/2 выхода					
40	0 372 12	желто-зеленый	4	0.5 - 6	0.5 - 4	0.5 - 2.5	5
30	0 372 79 ⁽¹⁾	желто-зеленый	4	0.5 - 6	0.5 - 4	0.5 - 4	6
		Многофункциональные					
		Однополюсные, четыре проводника, 2 входа/2 выхода, с диодом					
		Цвет	Номинальное сечение (мм ²)	Емкость зажимов		Шаг (мм)	
				Жесткий проводник (мм ²)	Гибкий проводник (мм ²)	Гибкий проводник с наконечником (мм ²)	
60	0 372 54	серый	4	0.5 - 6	0.5 - 4	0.5 - 2.5	5
		Двухполюсные, четыре проводника, двухъярусные, с диодом					
60	0 372 55	серый	4	0.5 - 6	0.5 - 4	0.5 - 2.5	5
		Двухполюсные, четыре проводника, двухъярусные, со светодиодом					
		Индикатор напряжения (12/24 В пост./перем. тока)					
60	0 372 56	серый	4	0.5 - 6	0.5 - 4	0.5 - 2.5	5