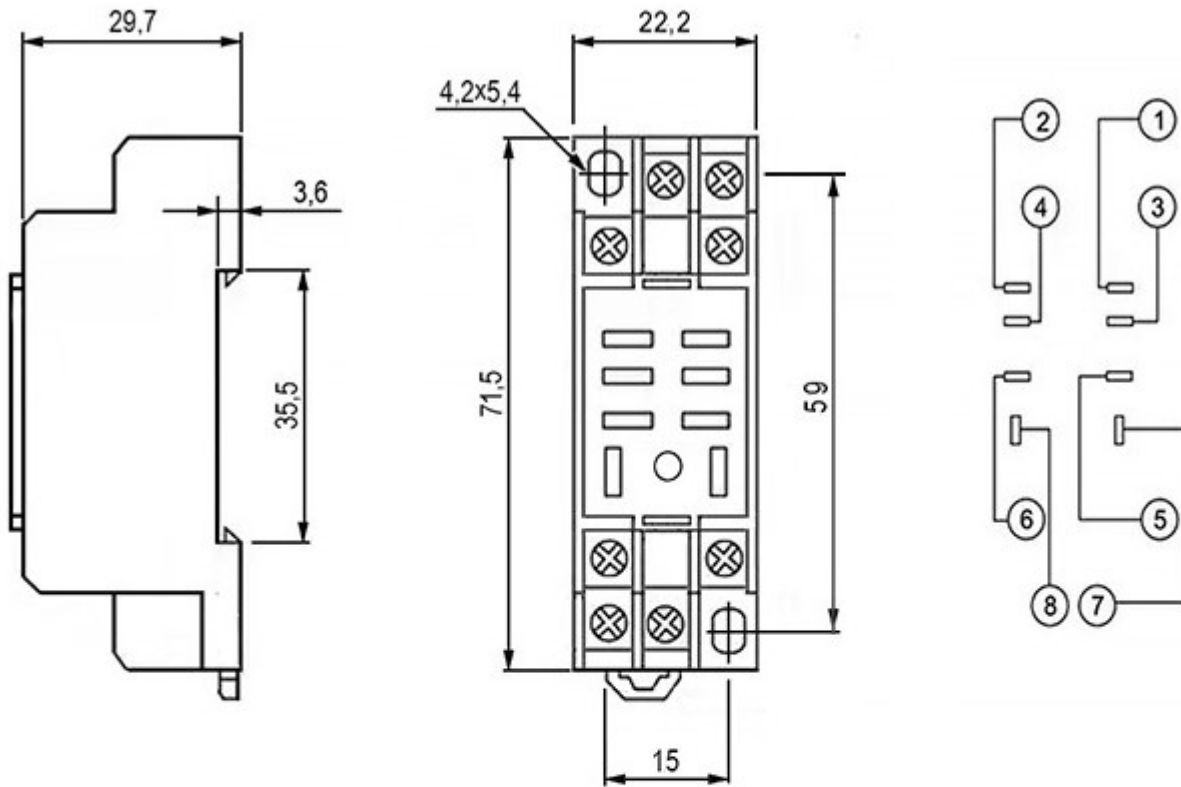


PTF08A-03



Тип колодка для э/м реле тип 13F-1(2)

Вес брутто 31.72

Транспортная упаковка: размер/кол-во 47*25*12/200

Высота 29,7 мм

Ширина 22,2 мм

Глубина 71,5 мм

Номинальный ток 10 А

Номинальное напряжение 250 (АС) В

Диаметр (сечение) проводника 20-16 AWG / 0,5-1,5 мм²

Диапазон рабочих температур -40...+70 °С

Диэлектрическая прочность между контактами - 2000 VAC 1мин.