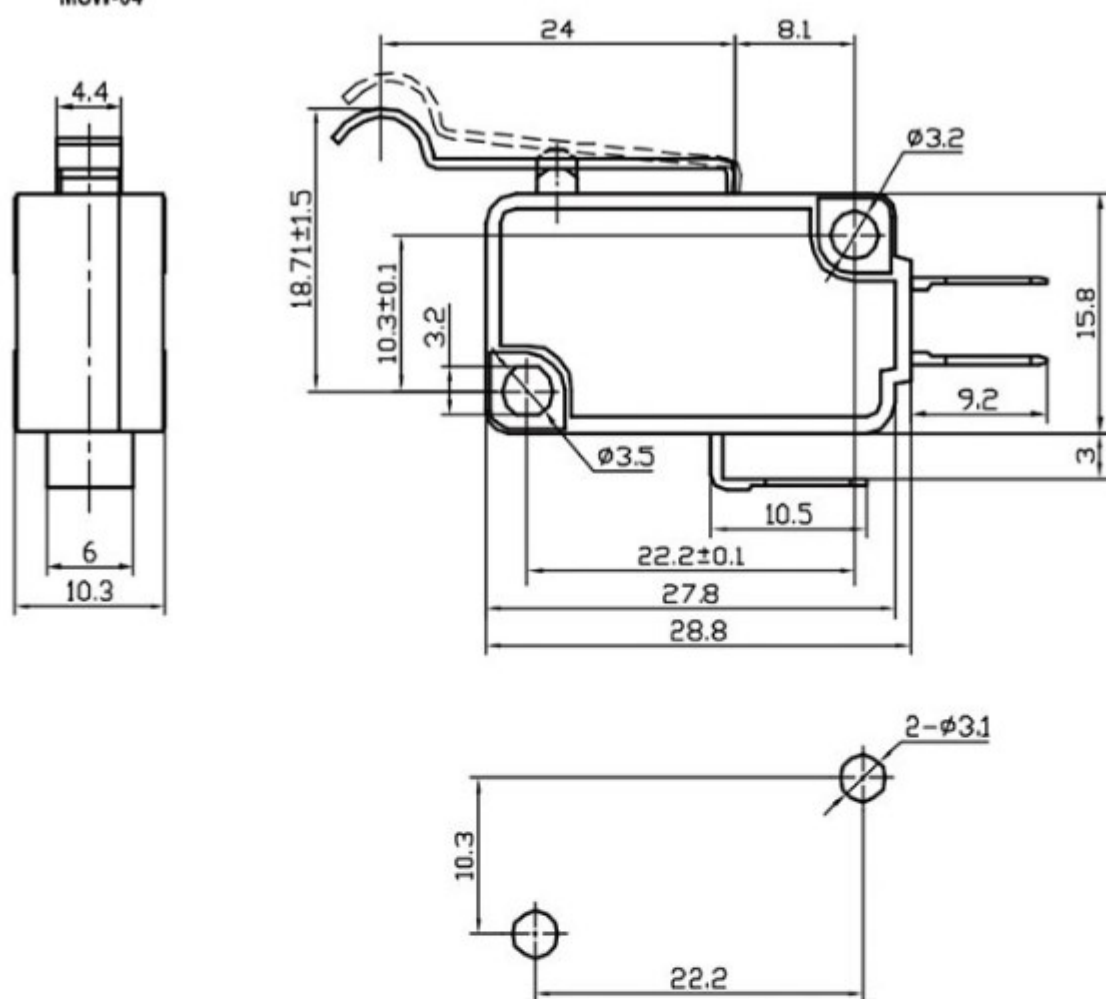


MSW-04



**Микропереключатель с выносной планкой**

**Вес брутто 7.40**

**Транспортная упаковка: размер/кол-во 52\*24\*27/2000**

**Сопротивление изоляции, МОм, не менее 100 (500 В, 1 мин.)**

**Контактное сопротивление, мОм, не более 30**

**Диэлектрическая прочность, В 1500 (50 Гц, 1 мин.)**

**Вынос планки, мм L - 24**

**Схема переключения ON-(ON) SPDT 3P**

**Количество циклов коммутации (электро), не менее 100000**

**Высота, мм 15,8 (корпус)**

**Ширина, мм 10,3**

**Номинальный ток, А 4**

**Глубина, мм 28,8 (корпус)**

**Диапазон рабочих температур, °С -25...+80**

**Номинальное напряжение, В 250/ 125**