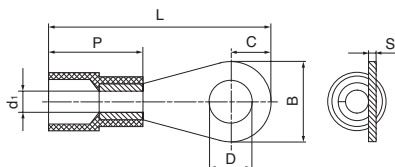


## Наконечники кольцевые изолированные с нейлоновой манжетой

Тип: **НКИ(н)** по ТУ 3424-001-59861269-2004

- Предназначены для оконцевания опрессовкой медных проводов и последующего крепежа наконечников к клеммам электрического оборудования на основе винтовой фиксации
- Материал изоляции: самозатухающий нейлон. Не содержит галогенов
- Термостойкость изоляции: 105 °С
- Материал наконечника: медь марки М1
- Покрытие наконечника: электролитическое лужение
- Максимальное напряжение: 690 В
- Особенности конструкции:
  - исполнение «Easy Entry»: цельнолитая нейлоновая манжета имеет форму раструба для облегчения ввода многопроволочных медных жил
  - благодаря заваренному стыковому шву на трубной контактной части, ориентация наконечника в матрицах инструмента не имеет значения
  - поперечные засечки на внутренней поверхности трубной части наконечников увеличивают механическую прочность соединения с жилой
- Расширенные мультиразмерные диапазоны опрессовки
- Опрессовка проводника поверх изолирующей манжеты



Типоразмер	Цвет манжеты	Сечение (мм <sup>2</sup> )	Ток (А)	Винт	Размеры (мм)							Упаковка (шт.)	Инструмент для монтажа
					D	B	L	P	d <sub>1</sub>	C	S		
НКИ(н) 1.5-4	●	0.25-1.5	19	M 4	4.3	6.6	19.4	10	1.7	3.3	0.8	100/500	СТВ-01 СТК-01 наборы: СТГ, СТВ ЕС-65 ПКЭ-5 ПКП-5
НКИ(н) 1.5-6	●	0.25-1.5	19	M 6	6.4	11.6	26.8	10	1.7	5.9	0.8	100/500	
НКИ(н) 2.5-4	●	1.0-2.5	27	M 4	4.3	6.6	19.4	10	2.3	3.3	0.8	100/500	
НКИ(н) 2.5-5	●	1.0-2.5	27	M 5	5.3	9.5	21.8	10	2.3	4.8	0.8	100/500	
НКИ(н) 2.5-6	●	1.0-2.5	27	M 6	6.4	12.0	26.8	10	2.3	6.0	0.8	100/500	
НКИ(н) 6.0-5	●	2.5-6.0	48	M 5	5.3	9.5	26.6	13	3.4	4.8	1.0	100/500	
НКИ(н) 6.0-6	●	2.5-6.0	48	M 6	6.4	12.0	29.5	13	3.4	6.0	1.0	100/500	
НКИ(н) 6.0-8	●	2.5-6.0	48	M 8	8.4	15.0	34.0	13	3.4	7.5	1.0	100/500	
НКИ(н) 10-6	●	10	62	M 6	6.4	12.0	31.0	16.0	4.6	6.0	1.2	100	СТВ-07
НКИ(н) 10-8	●	10	62	M 8	8.4	15.0	38.0	16.0	4.6	7.5	1.2	100	
НКИ(н) 16-6	●	16	88	M 6	6.4	12.0	41.0	21.0	5.7	6.0	1.5	100	
НКИ(н) 16-8	●	16	88	M 8	8.4	16.0	43.0	21.0	5.7	8.0	1.5	100	
НКИ(н) 25-8	●	25	115	M 8	8.4	16.5	45.0	23.5	8.0	8.3	1.8	100	
НКИ(н) 25-10	●	25	115	M 10	10.5	16.5	45.0	23.5	8.0	8.3	1.8	100	

## Технические характеристики изолированных наконечников и разъемов

Наименование	Цвет манжеты	Сечение (мм <sup>2</sup> )	Материал контактной части	Макс. ток (А)	Напряжение (В)	Длина снятия изоляции (мм)
кольцевые, вилочные, крюковые, штифтовые, штыревые изолированные наконечники	●	0.25-1.5	медь	19	690	5-6
	●	1.0-2.5	медь	27	690	5-6
	●	2.5-6.0	медь	48	690	6-7
	●	10	медь	62	690	8-9
	●	16	медь	88	690	11-12
стыковые и параллельные изолированные гильзы	●	0.25-1.5	медь	19	690	6-7
	●	1.0-2.5	медь	27	690	6-7
	●	2.5-6.0	медь	48	690	6-7
	●	10	медь	62	690	10-11
	●	16	медь	88	690	13-14
плоские и штекерные изолированные разъемы	●	0.5-1.5	латунь	10	400	5-6
	●	1.5-2.5	латунь	15	400	5-6
	●	4.0-6.0	латунь	24	400	6-7