

# Лампа полупроводниковая коммутаторная СКЛ - 12 (без цоколя)

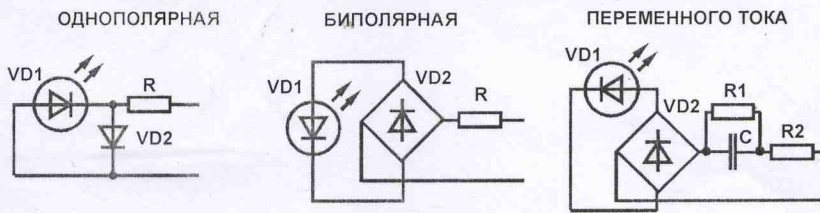
## ЭТИКЕТКА

СКЛ-12 - полупроводниковые коммутаторные лампы, обеспечивающие большой угол обзора и равномерность свечения, изготовленные с линзой трех видов: матовой рассеивающей окрашенной в цвет свечения, диффузионной без красителя (рассеивающей) и прозрачной (без красителя).

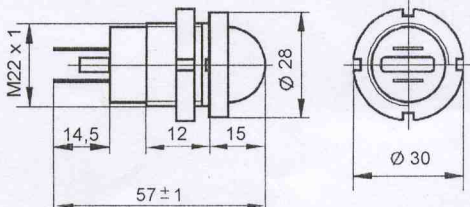
СКЛ - 12 не имеет цоколя. Контакты лепестковые под пайку. Предназначена для установки на панели без патрона. Крепление к панели при помощи гайки.

Область применения: пульты управления и сигнализации АЭС, железных дорог, системы и средства связи, энергетика, радиопромышленность, бытовая техника и т.д.

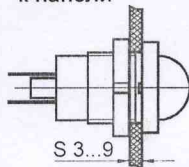
### СХЕМА ЭЛЕКТРИЧЕСКАЯ ФУНКЦИОНАЛЬНАЯ



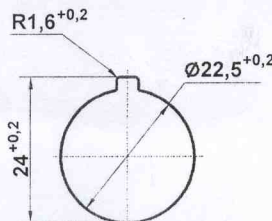
### ГАБАРИТНЫЙ ЧЕРТЕЖ



### Крепление к панели



### УСТАНОВОЧНОЕ ОТВЕРСТИЕ В ПАНЕЛИ



Для ламп постоянного тока маркировка корпуса расположена около контакта «←»

### ОСНОВНЫЕ ПАРАМЕТРЫ

Свечение	Рабочее напряжение, В	Сила света, мкд, не менее	Рабочий ток, мА, не более
<i>л</i>	<i>220</i>	<i>36</i>	<i>5</i>

Драгоценных металлов не содержится

### СВЕДЕНИЯ О ПРИЕМКЕ

Полупроводниковые коммутаторные лампы СКЛ-12 *5-л.д.220* соответствуют ЕНСК.433137.012 ТУ

Штамп ОТК

Дата выпуска

**ЭНЕРГОРЕСУРС  
ОТК 17**

*апрель 2005г*

# Лампа полупроводниковая коммутаторная СКЛ - 11 (без цоколя)

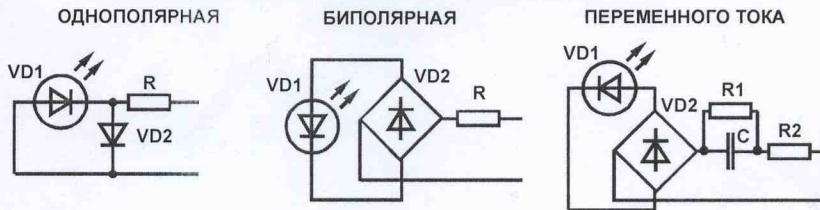
## ЭТИКЕТКА

СКЛ-11 - полупроводниковые коммутаторные лампы, обеспечивающие большой угол обзора и равномерность свечения, изготовленные с линзой трех видов: матовой рассеивающей окрашенной в цвет свечения, диффузионной без красителя (рассеивающей) и прозрачной (без красителя).

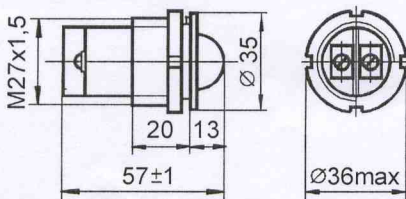
СКЛ - 11 не имеет цоколя. Контакты винтовые. Крепление к панели при помощи гайки.

Область применения: пульты управления и сигнализации АЭС, железных дорог, системы и средства связи, энергетика, радиопромышленность, бытовая техника и т.д.

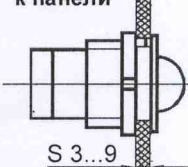
### СХЕМА ЭЛЕКТРИЧЕСКАЯ ФУНКЦИОНАЛЬНАЯ



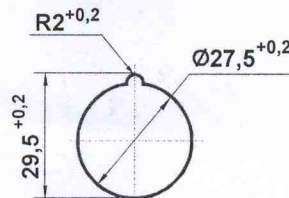
### ГАБАРИТНЫЙ ЧЕРТЕЖ



### Крепление к панели



### УСТАНОВОЧНОЕ ОТВЕРСТИЕ В ПАНЕЛИ



Для ламп постоянного тока маркировка корпуса расположена около контакта «←»

### ОСНОВНЫЕ ПАРАМЕТРЫ

Свечение	Рабочее напряжение, В	Сила света, мкд, не менее	Рабочий ток, мА, не более
<i>лс</i>	<i>220</i>	<i>15</i>	<i>5</i>

Драгоценных металлов не содержится

### СВЕДЕНИЯ О ПРИЕМКЕ

Полупроводниковые коммутаторные лампы СКЛ-11 *лс д.220* соответствуют ЕНСК.433137.011 ТУ

**ЭНЕРГОРЕСУРС  
ОТК 17**

Дата выпуска

*апрель 2005г*