

ПЕРЕКЛЮЧАТЕЛИ ДЛЯ ЦЕПЕЙ УПРАВЛЕНИЯ

Паспорт

3428-057-18461115-2007 ПС

1 Назначение и область применения

1.1 Переключатели для цепей управления торговой марки IEK (далее переключатели) предназначены для оперативного управления магнитными пускателями (контакторами), реле автоматики и другим технологическим оборудованием в электрических цепях переменного тока напряжением до 660 В и постоянно-го тока напряжением до 400 В.

По своим характеристикам переключатели соответствуют требованиям ГОСТ Р 50030.5.1 (МЭК 60947-5-1).

1.2 Область применения переключателей: в электрощитовом, промышленном, технологическом оборудовании и на объектах энергоснабжения.

2 Технические характеристики

2.1 Типоисполнения переключателей и краткие технические характеристики в таблице 1.

2.2 Электрические схемы переключателей представлены на рисунках 1, 2.

2.3 Габаритные и установочные размеры переключателей приведены на рисунке 3.

3 Требования безопасности

3.1 По способу защиты от поражения электрическим током переключатели соответствуют классу II по ГОСТ 12.2.007.0.

4 Условия транспортирования и хранения

4.1 Транспортирование переключателей допускается любым видом крытого транспорта в упаковке изготовителя, обеспечивающим предохранение упакованных переключателей от механических повреждений, загрязнения и попадания влаги.

4.2 Хранение переключателей осуществляется в упаковке изготовителя в помещениях с естественной вентиляцией при температуре окружающего воздуха от -45°C до $+50^{\circ}\text{C}$ и относительной влажности 60-70%.

4.3 Срок хранения переключателей у потребителя в упаковке изготовителя 6 месяцев.

Таблица 1

Наименование параметра		Значение		
Типоисполнение		ALC-22	ALCLR-22	AKS-22
Номинальное рабочее напряжение контактов, В	переменного тока	48; 120; 230; 400; 660		
	постоянного тока	24; 48; 110; 220; 440		
Номинальный ток контактов, А	48, 120 В ~	10		
	230 В ~	7,5		
	400 В ~	4,5		
	660 В ~	2,5		
	24 В =	10		
	48 В =	5		
	110 В =	2,5		
	220 В =	1,3		
	400 В =	0,6		
Конструктивное исполнение		Переключатель на 2 фиксированных положения I-O	Переключатель на 3 фиксированных положения I-O-II	Переключатель на 2 фиксированных положения I-O с ключом (ключ вынимается в положении O)
Функциональное назначение		Переключение отдельных электрических цепей	Управление режимом реверсирования электродвигателя	Переключение отдельных электрических цепей с защитой от несанкционир. включения
Число контактных групп	замыкающих	1		
	размыкающих	1		
Подсветка		-		
Потребляемый ток неоновой лампы, не более мА		1		
Электрическая износостойкость циклов В-О $\times 10^6$	переменный ток	0,3	0,1	0,3
	постоянный ток	0,25	0,08	0,25
Механическая износостойкость, циклов В-О $\times 10^6$		0,6		
Степень защиты контактов по ГОСТ 14254-96		IP40**		
Диапазон рабочих температур, °С		-10 ÷ +40		

** возможна установка кнопок управления в пластиковый корпус поста КП (заказывается отдельно) для обеспечения степени защиты IP54

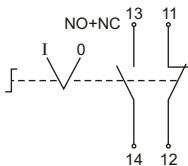
Таблица 1 (продолжение)

Наименование параметра		Значение		
Типоисполнение		AC-22	ANC-22-2	ANCLR-22-3
Номинальное рабочее напряжение контактов, В	переменного тока	48; 120; 230; 400; 660		
	постоянного тока	24; 48; 110; 220; 440		
Номинальный ток контактов, А	48, 120 В ~	10		
	230 В ~	7,5		
	400 В ~	4,5		
	660 В ~	2,5		
	24 В =	10		
	48 В =	5		
	110 В =	2,5		
	220 В =	1,3		
400 В =	0,6			
Конструктивное исполнение		Переключатель на 2 фиксированных положения I-O		Переключатель на 3 фиксированных положения I-O-II
Функциональное назначение		Переключение отдельных электрических цепей		Управление режимом реверсирования электродвигателя
Число контактных групп	закрывающих	1		
	размыкающих	1		
Подсветка		—	неоновая лампа (съёмная*) 230 В ~, цоколь BA9S	
Потребляемый ток неоновой лампы, не более мА		1		
Электрическая износостойкость циклов В-О $\times 10^6$	переменный ток	0,3	0,1	
	постоянный ток	0,25	0,08	
Механическая износостойкость, циклов В-О $\times 10^6$		0,6	0,3	
Степень защиты контактов по ГОСТ 14254		IP40**		
Диапазон рабочих температур, °С		-10 ÷ +40		

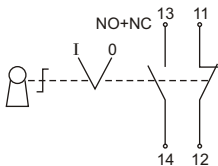
* возможна замена на съёмные светодиодные матрицы (цоколь BA9S) на напряжение 12, 24, 36, 48 В переменного/постоянного тока или на напряжение 230 В переменного тока.

** возможна установка кнопок управления в пластиковый корпус поста КП (заказывается отдельно) для обеспечения степени защиты IP54

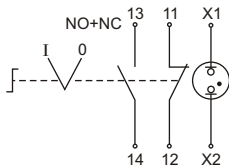
ALC-22, AC-22



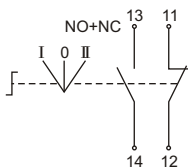
AKS-22



ANC-22-2



ALCLR-22



ANCLR-22-3

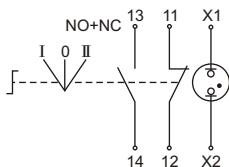


Рис. 1 Электрические схемы переключателей

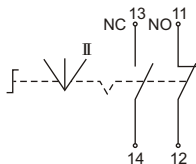
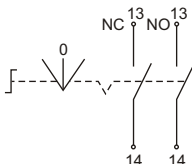
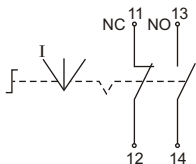


Рис. 2 Положение контактов в позициях I-O-II для ALCLR-22, ANCLR-22-3

ALC-22, ALCLR-22

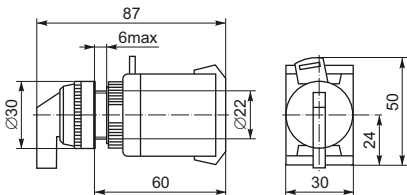
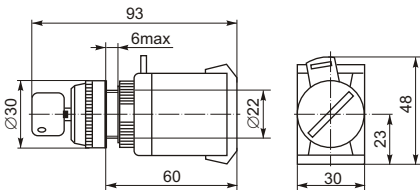


Рис. 3 Габаритные размеры переключателей

AKS-22



AC-22, ANC-22-2, ANCLR-22-3

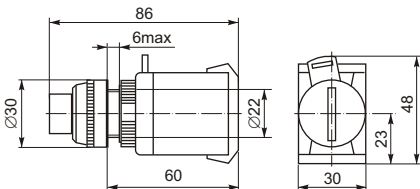


Рис. 3 Габаритные размеры переключателей (продолжение)

5 Гарантийные обязательства

5.1 Гарантийный срок эксплуатации переключателей – 5 лет со дня продажи при условии соблюдения потребителем правил эксплуатации, транспортирования и хранения.

5.2 В период гарантийных обязательств обращаться по адресу:

«ИЭК-РОССИЯ»**117545, г. Москва,****1-й Дорожный пр-д, д. 4, стр. 1,****т. (495) 788-8845(46)****ф. (495) 788-8847****www.iek.ru****«ИЭК-УКРАИНА»****Украина, 08132,****г. Вишневое, ул. Киевская, 6В****т. +38 (044) 536-9900****www.iek.com.ua**

6 Свидетельство о приемке

Переключатель типа _____ соответствует требованиям
ГОСТ Р 50030.5.1 и признан годным для эксплуатации.

Дата изготовления « _____ » _____ 200 г.

Штамп технического контроля изготовителя _____



МЛ02



003



СР 26

Изделие компании «ИЭК».
Произведено: СНАС, КНР