

Клеммы вводные модульные КВМ

Вводные клеммы для модульного оборудования IEK® предназначены для присоединения проводников больших сечений к модульному оборудованию, создания проходных соединений групп автоматов при помощи круглого кабеля.

Винтовой зажим изготовлен из латуни, материал токоведущей части клемм – медь с антикоррозийным покрытием.

Преимущества вводных клемм для модульного оборудования IEK®:

- плоский контакт шины вводной клеммы создает большую поверхность соприкосновения с контактом соединительной шины;
- гальваническое покрытие контактов обеспечивает долговечность соединений;
- удобное подведение питания к соединительным шинам и клеммным зажимам модульных аппаратов.


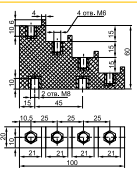
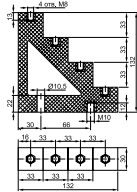
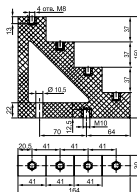
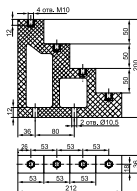
	Наименование	Номинальный ток, А	Максимальный крутящий момент, Н/м	Номинальная присоединительная способность, мм ²	Цвет	Артикул
	Клемма вводная для мод. оборуд. КВМ 4-25 мм (боковой ввод)	100	2,5	4..25	белый	YKVM-4-25-S
	Клемма вводная для мод. оборуд. КВМ 4-25 мм (прямой ввод)	100	2,5	4..25	серый	YKVM-4-25-F

Изоляторы шинные ступенчатые

Ступенчатые изоляторы IEK® предназначены для жесткого крепления и изоляции токопроводящих шин внутри электрических щитов, шинных мостов и другого оборудования.

Изоляторы гарантируют отсутствие пробоев между шинами и могут быть использованы в электрооборудовании постоянного и переменного тока частотой 50 Гц и напряжением до 1000 В.

Корпус изоляторов изготовлен из особого, стойкого к механическому воздействию, негорючего полимера, обладающего высокими показателями электрического сопротивления.

Габаритные размеры	Наименование	Напряжение пробоя изоляции промышленной частоты, кВ	Масса, кг	Кол-во болтов на изолятор	Максимальный рабочий ток шины, А	Кол-во в упак.	Артикул
	 ИС4-20 (М6) силовой	5,0	0,130	–	300	2	YIS11-4-20
	ИС4-20 (М6) силовой с болтом		0,180	4(М6×10)	300	2	YIS11-4-20-B
	ИС4-30 (М8) силовой	8,0	0,480	–	450	2	YIS11-4-30
	ИС4-30 (М8) силовой с болтом		0,520	4(М8×15)	450	2	YIS11-4-30-B
	ИС4-40 (М8) силовой	10,0	0,630	–	600	2	YIS11-4-40
	ИС4-40 (М8) силовой с болтом		0,670	4(М8×15)	600	2	YIS11-4-40-B
	ИС4-50 (М10) силовой	14,0	1,160	–	860	2	YIS11-4-50
	ИС4-50 (М10) силовой с болтом		1,240	4(М10×15)	860	2	YIS11-4-50-B



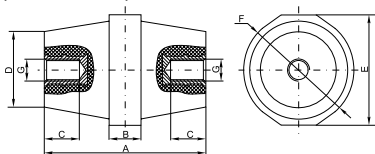
Габаритные размеры	Наименование	Напряжение пробоя изоляции промышленной частоты, кВ	Масса, кг	Кол-во болтов на изолятор	Макс. рабочий ток шины, А	Кол-во в упак.	Артикул
	ИСв4-30 (М8) силовой	14,0	0,520	—	700	2	YIS11-4-30-8
	ИСв4-30 (М8) силовой с болтом		0,560	4(М8×15)	700	2	YIS11-4-30-8-В
	ИСв4-40 (М10) силовой	14,0	0,560	—	900	2	YIS11-4-40-8
	ИСв4-40 (М10) силовой с болтом		0,640	4(М10×15)	900	2	YIS11-4-40-8-В
	ИС2-25 (М8) силовой	6,0	0,130	—	467	10	YIS11-2-25
	ИС2-25 (М8) силовой с болтом		0,150	2(М8×15)	467	10	YIS11-2-25-В
	ИС4-25/1-15 (4×М6; 1×М5) силовой	6,0	0,170	—	от 393 до 530	5	YIS11-5-25
	ИС4-25/1-15 (4×М6; 1×М5) силовой с болтом		0,194	4(М6×10)+1(М5×10)	от 393 до 530	5	YIS11-5-25-В

4

Изоляторы шинные SM

Изоляторы шинные служат для крепления токоведущих шин внутри силовых шкафов и сборок с целью фиксации и изоляции токоведущих частей от корпуса и панелей сборки с последующим подключением силовых проводников для распределения электроэнергии внутри щита.

Изолятор крепится с одной стороны с помощью болта к монтажной пластине или корпусу, с другой стороны к изолятору крепится токоведущая шина. Каждая шина устанавливается минимум на двух изоляторах (на концах шины), а также возможна установка промежуточных изоляторов (в зависимости от схемы монтажа и длины шины). Номинальное рабочее напряжение не более 1000 В.



Наименование	Размеры, мм						Диаметр центрального крепления с внутренней резьбой	Напряжение пробоя, кВ	Макс. рабочий ток шины, А	Артикул
	A	B±1	C±1	D±1	E±1	F±1				
	Изолятор SM25 силовой	25	9	9	25	30	M6	6	275	YIS11-25-06
	Изолятор SM25 силовой с болтом	25	9	9	25	30	M6	6	275	YIS11-25-06-В
	Изолятор SM30 силовой	30	10	10	25	32	M8	8	380	YIS11-30-08
	Изолятор SM30 силовой с болтом	30	10	10	25	32	M8	8	380	YIS11-30-08-В
	Изолятор SM35 силовой	35	10	11	28	32	M8	10	380	YIS11-35-10
	Изолятор SM35 силовой с болтом	35	10	11	28	32	M8	10	380	YIS11-35-10-В