

Наконечники неизолированные кольцевые НК



Материал

Корпус наконечника: медь
Покрытие: Олово



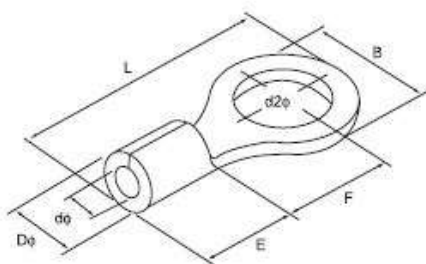
Сечение провода: 0,5–1,5 мм² (AWG 22–16).

Артикул	Номер болта по американской системе	Размеры (мм)						
		d2	B	L	F	E	Dφ	dφ
101800	#4	3,2	5,7	12,6	4,95	4,8	3,4	1,7
101801	#6	3,7	5,7	12,6	4,95			
101802	#6	3,7	6,6	14,4	6,3			
101803	#6	3,7	8,0	15,8	7,0			
101804	#8	4,3	6,6	14,4	6,3			
101805	#8	4,3	8,0	15,8	7,0			
101806	#10	5,3	8,0	15,8	7,0			
101807	#10	5,3	9,8	18,0	8,5			
101808	1/4	6,4	9,8	18,0	8,5			
101809	1/4	6,4	11,6	21,8	11,1			
101810	5/16	8,4	11,6	21,8	11,1			
101811	3/8	10,5	13,6	25,5	13,9			
101812	1/2	13,0	19,2	31,0	16,5			



Сечение провода: 1,5–2,5 мм² (AWG 16–14).

Артикул	Номер болта по американской системе	Размеры (мм)						
		d2	B	L	F	E	Dφ	dφ
101813	#4	3,2	6,6	12,3	4,3	4,8	4,1	2,3
101814	#6	3,7	6,6	12,3	4,3			
101815	#6	3,7	6,6	16,0	7,0			
101816	#6	3,7	8,5	16,8	7,75			
101817	#8	4,3	6,6	16,0	7,0			
101818	#8	4,3	8,5	16,8	7,75			
101819	#10	5,3	8,5	16,8	7,75			
101820	#10	5,3	9,5	16,8	7,25			
101821	1/4	6,4	12,0	21,8	11,0			
101822	5/16	8,4	12,0	21,8	11,0			
101823	3/8	10,5	13,6	25,5	13,9			
101824	1/2	13,0	19,2	31,0	16,5			



Сечение провода: 2,5–4 мм² (AWG 14–12).

Артикул	Номер болта по американской системе	Размеры (мм)						
		d2	B	L	F	E	Dφ	dφ
101825	#8	4,3	8,0	18,0	7,7	6,0	5,0	3,0
101826	#10	5,3	8,0	18,0	7,7			
101827	#10	5,3	12,0	21,4	7,7			
101828	1/4	6,4	12,0	21,4	7,7			
101829	5/16	8,4	15,0	27,0	13,5			
101830	3/8	10,5	15,0	27,0	13,5			

Сечение провода: 4–6 мм² (AWG 12–10).

Артикул	Номер болта по американской системе	Размеры (мм)						
		d2	B	L	F	E	Dφ	dφ
101831	#6	3,7	7,2	15,7	5,9	6,8	5,6	3,4
101832	#8	4,3	7,2	15,7	5,9			
101833	#8	4,3	9,5	19,8	8,3			
101834	#10	5,3	9,5	19,8	8,3			
101835	1/4	6,4	12,0	25,8	13,0			
101836	5/16	8,4	15,0	28,0	13,7			
101837	3/8	10,5	15,0	28,0	13,7			
101838	1/2	13,0	19,2	32,4	16,0			