

## Data sheet

Commercial Art.No.: 93.031.3253.0

Connector ST18/3B1 SW



Commercial Art.No.	93.031.3253.0
EAN	4015573237810
Order Unit	1

Certificates / Approvals



## Technical data

### Classification

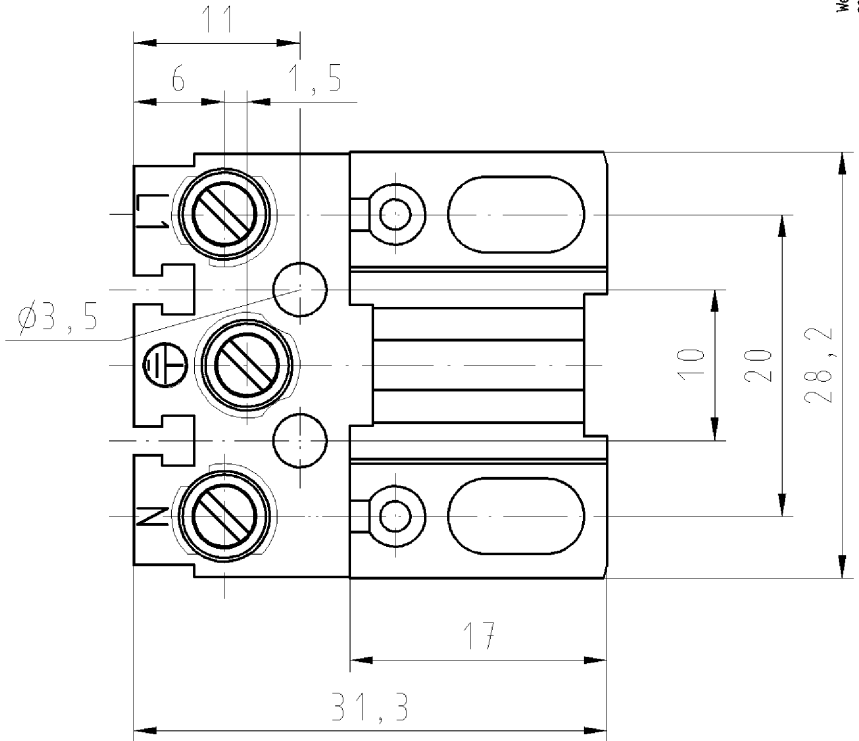
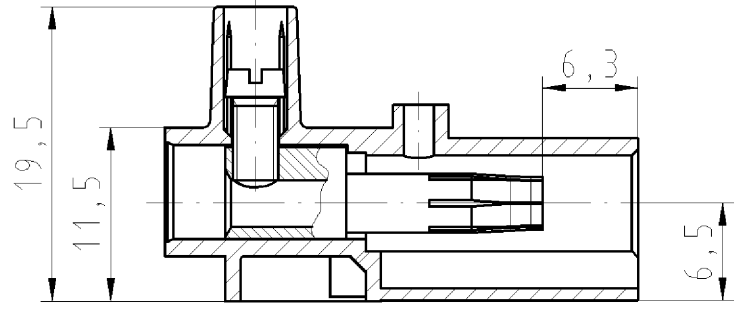
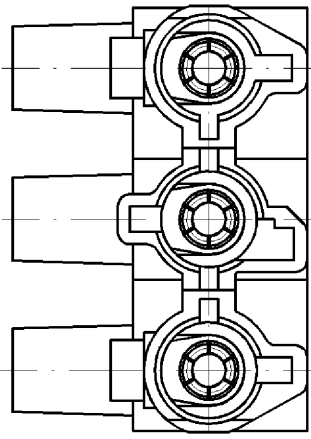
ECLASS 11	
ECLASS 8.1	27440605
ETIM 7.0	EC002560
ETIM 6.0	EC002560
ETIM 5.0	EC002560
ETIM 4.0	EC002560

### Product compliance

ROHS conformity status	Compliant/Exempted
ROHS exceptions	III-6(c)
REACH-SVHC conformity status	Duty-To-Declare
REACH-SVHC substances	Lead
REACH-SVHC CAS numbers	7439-92-1

These dimensions will be especially checked at delivery  
 Only inspection dimensions  
 With /E marked dimensions are only valid for internal use

Diese Maße werden bei Abnahme besonders geprüft  
 Ausschließlich Prüfmaße  
 Mit /E gekennzeichnete Maße sind nur für interne Zwecke gültig



Weitere Daten siehe Katalog  
 further data see catalog

Teile-Nr. part number	Farbe colour	Typ type	
93.031.3250.0	weiß white	ST18/3B1	WS
93.031.3253.0	schwarz black	ST18/3B1	SW
93.031.3257.0 glühdrahtbeständiges Material nach IEC 60335-1	hell elfenbein light ivory	ST18/3B1	N

Tolerierung nach DIN 7167/Tolerance system acc. to DIN 7167.  
 (This DIN-standard describes the envelope principle. According to the envelope principle the deviations of form and parallelism are limited by the size tolerances).  
 ja/yes  Stoffverbots- und Deklarationsliste nach UU-TQM-05/03 ist einzuhalten.  
 Conformity with Wieland document UU-TQM-05/03 (list of prohibited / declarable hazardous substances) to be declared!

Freitoleranz nach General tolerance CAD - Zeichnung, keine manuellen Änderungen CAD - drawing, no manual modifications allowed 1. Verwendung: First Use: Blatt: 1 von 1 Sheet: 1 of 1

	/		Werkstoff/Material	2009	Tag/Date	Name	Zeichnung Nr./Drawing No.	Index	
	/			gezeichnet drawn	02.07.	Schmitt J.			T 93.031.3250.0 01K
	/			geprüft checked	-	-			
	/			Normgepr. Stand. check	-	-			
	/	Maßstab/Scale		Maße in mm/Dimensions are in mm					
	/	2:1		Ersatz für/Replacement for: -					
	/	Vol.	mm <sup>3</sup>	Of1./Surf.	mm <sup>2</sup>	Type			
	/				Benennung/Tittle				
	/	wieland			BUCHSENTE IL				
	/	Elektrische Verbindungen			female connector				
Index	Datum / Blatt Date / Sheet								
Änderung/Revision									

Weitergabe sowie Vervielfältigung dieses Dokuments, Verwertung und Mitteilung seines Inhalts sind verboten, soweit nicht ausdrücklich gestattet.  
 The reproduction, distribution and utilization of this document as well as the communication of its contents to others without express authorization is prohibited.

930313250001K\_4 CADWZ036 Schmitt 2009-07-02T14:19:22 1.000