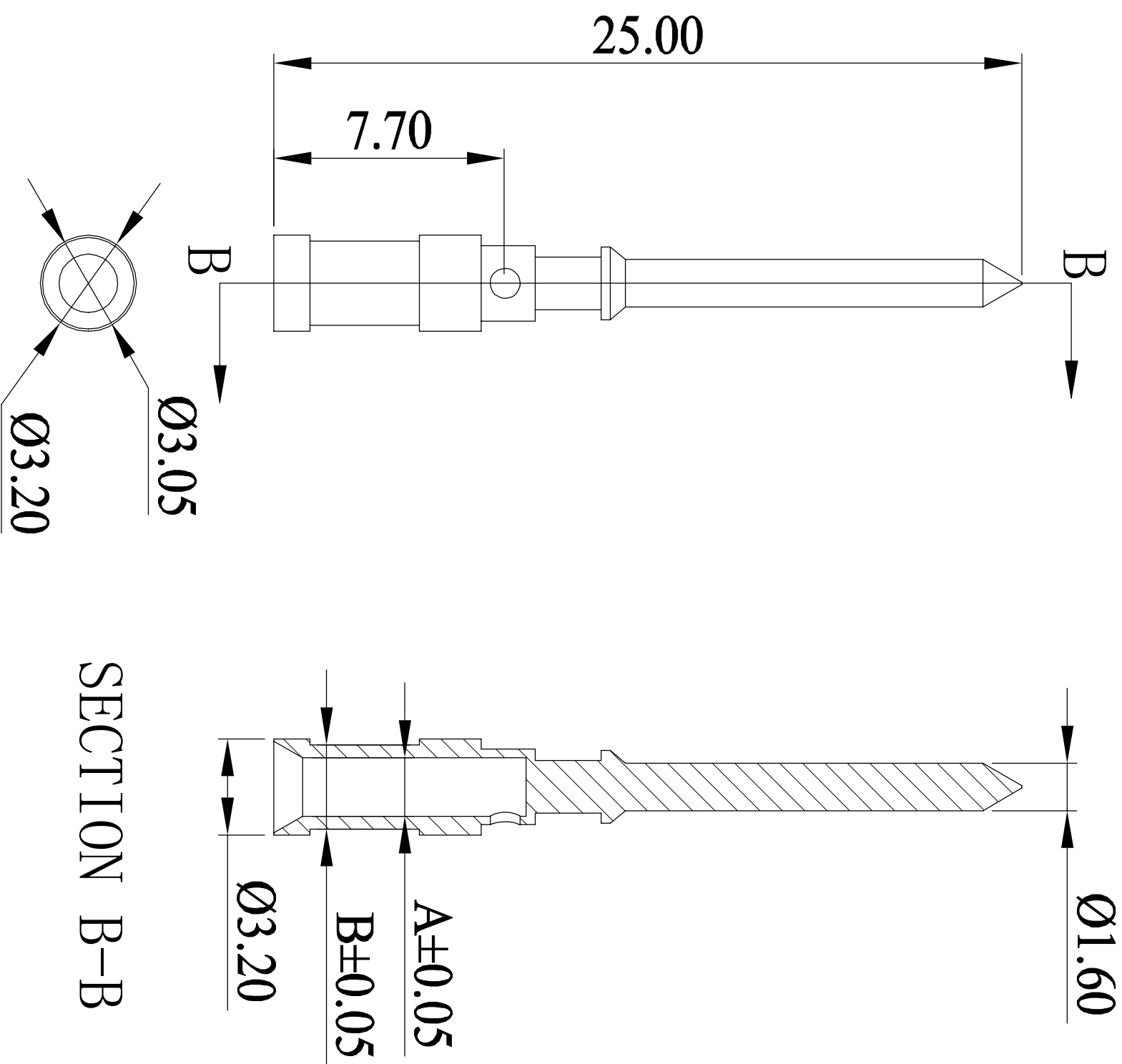




# 宁波速普电子有限公司

NINGBO SUPU ELECTRONICS.CO.,LTD

产品规格书  
Product Specification



SECTION B-B

订货号	线规	A	B	镀层
SCSM-010-0.37	0.14-0.37mm <sup>2</sup>	Ø0.9	Ø2.6	银
SCSM-010-0.5	0.5mm <sup>2</sup>	Ø1.15	Ø2.6	银
SCSM-010-0.75	0.75mm <sup>2</sup>	Ø1.3	Ø2.6	银
SCSM-010-1	1.0mm <sup>2</sup>	Ø1.45	Ø2.6	银
SCSM-010-1.5	1.5mm <sup>2</sup>	Ø1.75	Ø3.0	银
SCSM-016-2.5	2.5mm <sup>2</sup>	Ø2.25	Ø3.2	银
SCGM-010-0.37	0.14-0.37mm <sup>2</sup>	Ø0.9	Ø2.6	金
SCGM-010-0.5	0.5mm <sup>2</sup>	Ø1.15	Ø2.6	金
SCGM-010-0.75	0.75mm <sup>2</sup>	Ø1.3	Ø2.6	金
SCGM-010-1	1.0mm <sup>2</sup>	Ø1.45	Ø2.6	金
SCGM-010-1.5	1.5mm <sup>2</sup>	Ø1.75	Ø3.0	金
SCGM-010-2.5	2.5mm <sup>2</sup>	Ø2.25	Ø3.2	金

材料/Material	铜合金
表面处理/Surface	镀银/镀金
额定电流/Rated current	10A
接触电阻/Contact	≤3mΩ
线径范围/Wire gauge	0.14-2.5mm <sup>2</sup> /AWG20-14
插拔次数/Mating cycles	≥500

单位/Unit	mm	Rev. 01	订货号 PART NUMBER	SC(S/G)M-010-X
---------	----	---------	--------------------	----------------