

Электронная документация

АЛЮМИНИЕВЫЙ ПРОФИЛЬ FANTOM-W23-2000 ANOD

ОПИСАНИЕ

- Встраиваемый профиль с фланцем для создания световых линий.
- Профиль подходит под строительную отделку.
- Экран, заглушки и другие аксессуары приобретаются отдельно.

ПРИМЕНЕНИЕ

- Создание световых полос без видимых алюминиевых частей.
- Для светодиодных лент шириной до 17 мм.



17 мм



Встраиваемый



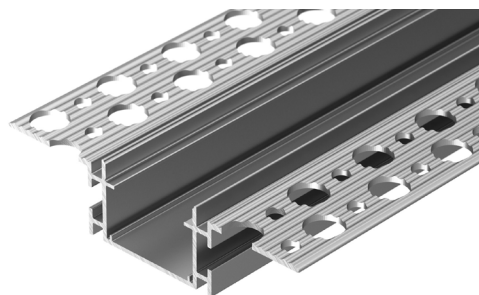
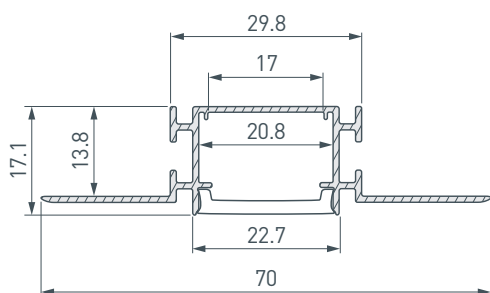
Серебристый

ПАРАМЕТРЫ

Артикул	040330
Модель	FANTOM-W23-2000 ANOD
Цвет	 серебристый
Покрытие	анодированное
Форма (сечение)	с фланцем
Назначение	для ГКЛ
Размеры профиля	2000×70×17.1 мм
Ширина площадки для лент	17 мм
Рассеиваемая (отводимая) тепловая мощность* на 1 м	44 Вт

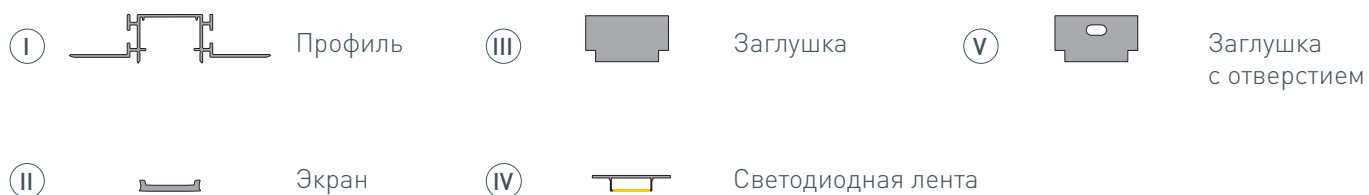
* При использовании светодиодных лент и линеек.

ЧЕРТЕЖ

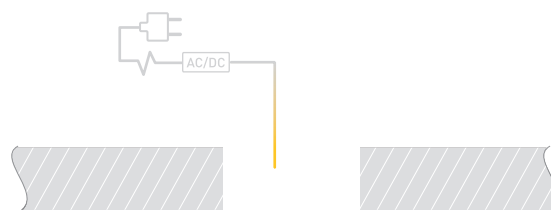


РУКОВОДСТВО ПО МОНТАЖУ ПРОФИЛЯ

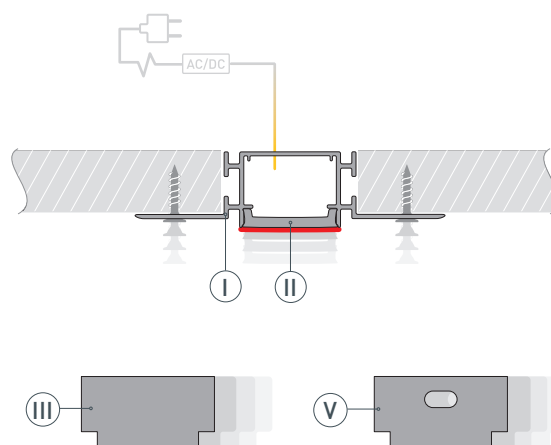
Установка профиля в гипсокартон
Необходимые компоненты:



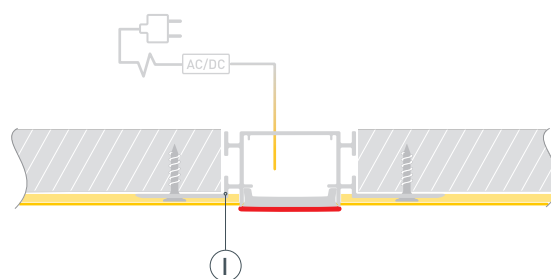
- 1** / Подготовьте проем для установки. Выведите кабель от блока питания для светодиодной ленты на поверхность.



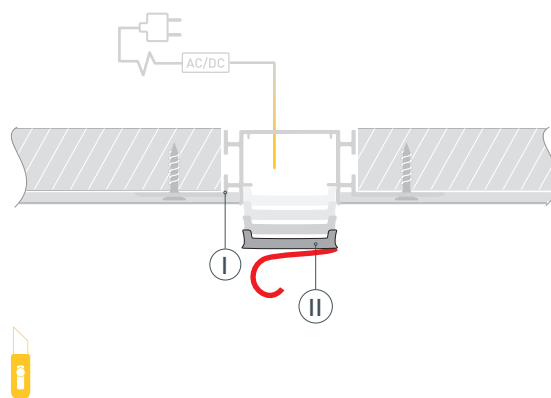
- 2** / Проведите кабель от блока питания для светодиодной ленты через прорез в профиле Ⓘ либо через отверстие в заглушке Ⓥ. Очистите и обезжирьте поверхность профиля Ⓘ.
ВНИМАНИЕ! для защиты от загрязнения поверхности профиля, а также для исключения вероятности изменения конструктива профиля при проведении отделочных работ, **перед установкой профиля в гипсокартон ОБЯЗАТЕЛЬНО установите на профиль Ⓘ экран Ⓜ** и заклейте его малярным скотчем. Установите на профиль Ⓘ заглушки Ⓜ и Ⓥ. Вставьте в подготовленный проем профиль Ⓘ и зафиксируйте его.



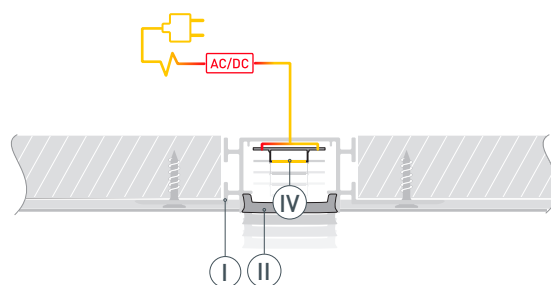
- 3** / Выровняйте поверхность, нанеся шпаклевку на фланцы профиля Ⓘ и гипсокартон. Покрасьте выровненную поверхность.



- 4** / После полного высыхания и обработки слоя шпаклевки удалите малярный скотч с экрана (II). Снимите экран (II). Удалите остатки шпаклевки из профиля (I). Очистите внутреннюю часть профиля (I) от излишков шпаклевки, краски и пыли. Обезжирьте поверхность профиля перед установкой светодиодной ленты.



- 5** / Установите светодиодную ленту (IV) в профиль (I). Подключите светодиодную ленту (IV), строго соблюдая полярность, обозначенную на плате светодиодной ленты. Максимально допустимая для подключения длина отрезка светодиодной ленты указана в инструкции к светодиодной ленте. Для обеспечения равномерного свечения ленты по всей длине рекомендуется подавать питание на светодиодную ленту с двух сторон. Установите на профиль (I) экран (II).



СОПУТСТВУЮЩИЕ ТОВАРЫ И АКСЕССУАРЫ

Приобретаются отдельно

Экран*



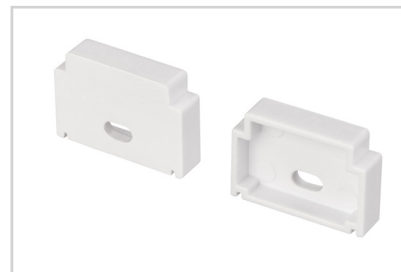
040818
FANTOM-W23-2000 OPAL

Экран**



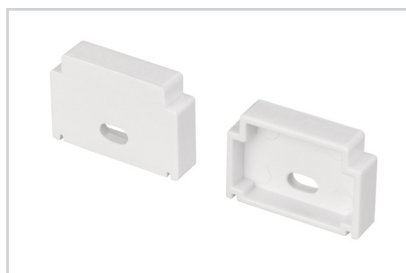
040482
FANTOM-W23-5000 SILICONE

Заглушка



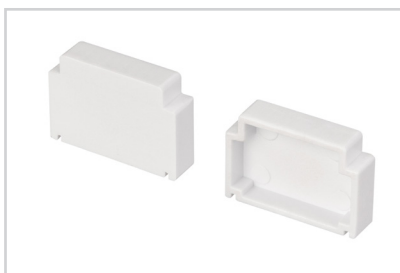
047500
FANTOM-W23-S с отверстием

Заглушка



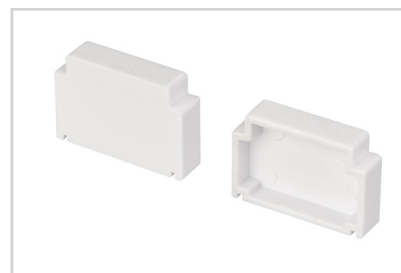
040941
FANTOM-W23 с отверстием

Заглушка



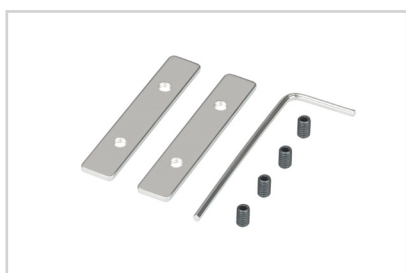
040944
FANTOM-W23 глухая

Заглушка



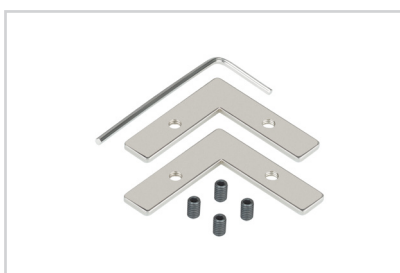
047501
FANTOM-W23-S глухая

Соединитель



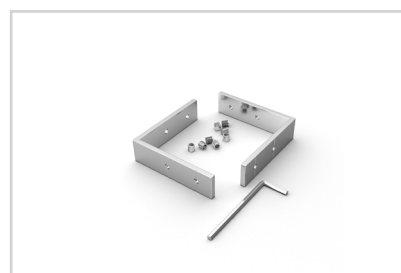
045099
FANTOM-W23-180 Set

Соединитель



045165
FANTOM-W23-90 Set

Соединитель



048905
FANTOM-W23-L90 Set

* Совместим с заглушками FANTOM-W23-S арт. 047500 и арт. 047501.

** Совместим с заглушками FANTOM-W23 арт. 040941 и арт. 040944.