



## СВЕТИЛЬНИКИ IM-STORM

### ПРИМЕНЕНИЕ

- Светильник предназначен для освещения торговых, офисных, жилых и других помещений.

### ОСОБЕННОСТИ

- Светильник с изменяемой цветовой температурой и выключателем на корпусе.
- Индекс цветопередачи CRI>80 обеспечивает точное восприятие цветовых оттенков.
- Светильник имеет высокую светоотдачу и позволяет экономить до 90% электроэнергии, потребляемой лампами накаливания той же яркости.

### ПАРАМЕТРЫ

Напряжение питания	<b>AC 230 В</b>
Частота питающей сети	<b>50/60 Гц</b>
Индекс цветопередачи	<b>CRI&gt;80</b>
Угол излучения	<b>80°</b>
Цветовая температура, переключается на корпусе прибора	<b>3000, 4000, 6000 К</b>
Степень защиты от внешних воздействий	<b>IP20</b>
Класс защиты от поражения электрическим током	<b>II</b>
Срок службы*	<b>50 000 ч</b>
Диапазон рабочих температур окружающей среды	<b>-20... +40 °С</b>
Гарантийный срок	<b>36 мес</b>

\* При соблюдении условий эксплуатации и снижении яркости не более чем на 30% от первоначальной.

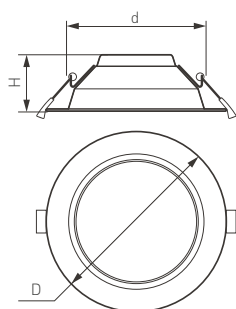


Рис. 1. Чертеж и габаритные размеры



## МОДЕЛИ

Артикул	Наименование	Мощность	Световой поток	Размеры корпуса, Д×Н	Диаметр отверстия для установки
032430	IM-STORM-R95-6W Day4000-MIX	6 Вт	490–550 лм	Ø95×52 мм	Ø68–80 мм
032431	IM-STORM-R115-10W Day4000-MIX	10 Вт	880–1000 лм	Ø113×59 мм	Ø90–102 мм
032432	IM-STORM-R145-15W Day4000-MIX	15 Вт	1250–1380 лм	Ø145×66 мм	Ø120–130 мм
032433	IM-STORM-R175-20W Day4000-MIX	20 Вт	1900–2140 лм	Ø174×72 мм	Ø145–155 мм
032434	IM-STORM-R230-28W Day4000-MIX	28 Вт	2660–3080 лм	Ø232×83 мм	Ø195–210 мм
032435	IM-STORM-R230-35W Day4000-MIX	35 Вт	3325–3640 лм	Ø232×83 мм	Ø195–210 мм

\* Указано типовое значение.

## УСТАНОВКА И ПОДКЛЮЧЕНИЕ

- Вырежьте отверстие в потолке по размерам, указанным в таблице для данной модели светильника.
- Установите переключатель выбора цветовой температуры на корпусе в требуемое положение.
- Подключите к светильнику драйвер из комплекта поставки (используется специальный разъем с фиксацией).
- Подключите к драйверу обесточенные провода сетевого питания AC 230 В (коричневый, L — «фаза»; синий, N — «ноль»).
- Отведите крепежные пружины светильника вверх и установите светильник и драйвер в подготовленное отверстие.
- Включите питание светильника и проверьте его работоспособность.

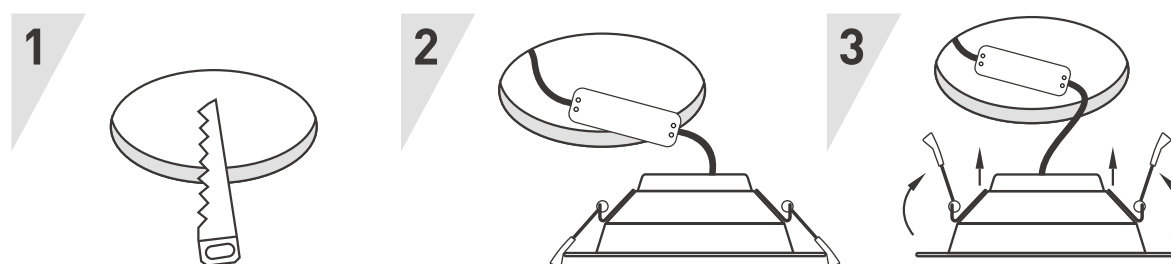


Рис. 2. Установка и подключение светильника